



# CRÉATEUR DES TALENTS DU NUMÉRIQUE

A  
T  
E  
L



**2025-2026**

Image générée  
par une IA.

# LE TEMPS PASSE VITE QUAND ON ÉCRIT L'AVENIR

EN 2024, L'EPITA  
CÉLÈBRE SES 40 ANS

40  
EPITA ANS

L'EPITA se raconte,  
de 1984 à aujourd'hui





**Sylvain Goussot**  
*Directeur Général de l'EPITA*

Vous voulez aider le corps médical à détecter des maladies avec l'Intelligence Artificielle ? Vous avez envie de mettre votre intérêt pour l'informatique au service d'un monde plus juste et plus ouvert ? Vous voulez protéger la société en développant des solutions de cybersécurité ? L'EPITA vous offre tout cela et bien plus encore : devenir un ingénieur du numérique qui peut utiliser ses connaissances, dans n'importe quel secteur et dans le monde entier !

Le numérique est partout, vous êtes nés dans une société qui utilise des outils technologiques toujours plus performants, vous en maîtrisez déjà beaucoup rien qu'avec votre smartphone ou votre ordinateur. En rejoignant l'EPITA, vous allez devenir un ingénieur du numérique, maîtrisant de nombreuses technologies, offrant des solutions innovantes et responsables.

Notre rôle à l'EPITA est de révéler votre talent et faire de vous d'excellents ingénieurs en informatique et en numérique responsables et ouverts sur le monde. Depuis 40 ans, nous formons nos diplômés à la fois pour maîtriser le code informatique, car un bon ingénieur du numérique doit savoir parfaitement utiliser l'outil informatique, et pour exceller dans les technologies de pointe : l'IA, la cybersécurité, les systèmes embarqués, l'informatique quantique...

En rejoignant l'EPITA, vous serez plongés dans une formation exigeante, avec une pédagogie innovante et bienveillante, vous serez acteur de votre formation et vous serez parfaitement préparés à devenir un grand professionnel du numérique responsable.

NOTRE IDENTITÉ

p.2

FORMATIONS

p.14

MAJEURES

p.30

INTERNATIONAL

p.40

ENTREPRISES

p.44

RECHERCHE

p.52

VIE ASSOCIATIVE

p.58

CAMPUS

p.64

# L'EPITA en chiffres

7  
campus

4 000  
étudiants

40  
associations étudiantes

9 500  
alumni

100%  
des diplômés trouvent leur 1<sup>er</sup> emploi  
en moins de 2 mois

**2 000**  
entreprises partenaires

**50**  
enseignants-chercheurs

plus de  
**100**  
universités partenaires

**15**  
Majeures

**6 à 18 mois**  
d'expérience internationale

**27%**  
des diplômés de la promotion 2023  
travaillent à l'étranger

# Les enjeux de demain au cœur de l'EPITA d'aujourd'hui

À l'EPITA, les ingénieurs de demain remettent en question nos certitudes et créent de nouvelles possibilités. Le numérique a un impact majeur sur notre quotidien, de la cybersécurité à l'Intelligence Artificielle, en passant par les projets innovants, le traitement d'images, la réalité virtuelle et l'informatique quantique. Nous formons les ingénieurs du futur pour répondre à ces défis passionnants. Ils impulsent le changement et incitent tous les secteurs à se repenser, jusqu'à rendre réels des concepts longtemps réservés au seul champ de la science-fiction. Le numérique a une vraie puissance sur le quotidien.

## CYBERSÉCURITÉ



**Quel est le point commun entre votre smartphone, un hôpital et le réseau d'eau ?**

Ils cachent tous des données sensibles dont la manipulation peut entraîner des conséquences graves sur votre vie privée ou votre santé ! Comprendre les attaques pour pouvoir vous défendre est au cœur de l'activité des chercheurs et des étudiants de l'EPITA dans le domaine de la cybersécurité.

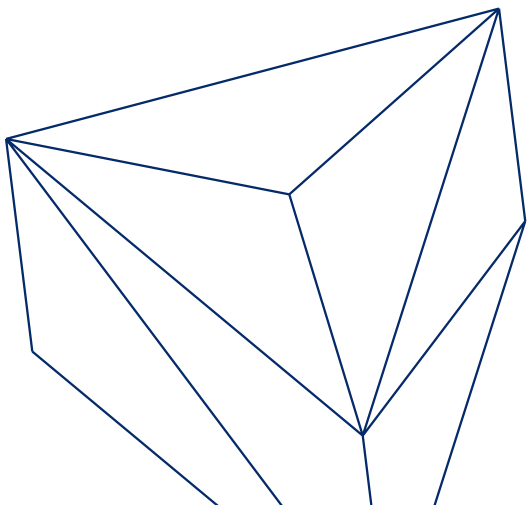
## INTELLIGENCE ARTIFICIELLE

### BIG DATA ET DATA SCIENCE



**À quoi sert l'Intelligence Artificielle ?**

L'Intelligence Artificielle, ou IA, a été introduite pour aider l'homme à résoudre des problèmes complexes, que ce soit en reconnaissance de visages pour y associer les prénoms de vos amis, en physique pour découvrir de nouvelles formules, ou en reconnaissance du langage naturel pour traduire une langue pendant que vous parlez ! Si vous aimez les technologies de pointe, venez nous rejoindre à l'EPITA pour suivre des formations d'excellence en IA et faire partie des acteurs de demain !



## SANTÉ



### Comment mieux développer les médicaments de demain ?

La médecine fait sa révolution grâce aux avancées technologiques et informatiques, que ce soit dans le domaine du diagnostic ou du suivi des patients. Mais il y a encore tant à faire, surtout dans la création de nouveaux traitements et dans la médecine personnalisée. L'informatique joue un rôle véritablement important dans la recherche de nouvelles molécules, la compréhension des mécanismes cellulaires, la prédiction de la réussite des traitements et la limitation des effets secondaires. Grâce à l'informatique, la santé est accessible à tous et encourage l'innovation médicale.

## INFORMATIQUE QUANTIQUE

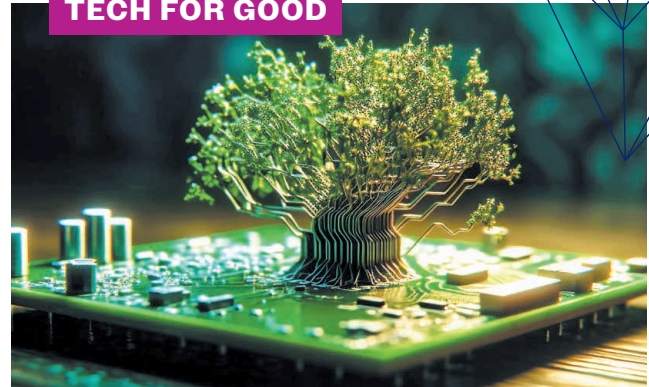
### INFRASTRUCTURE ET CLOUD



### Vous imaginez-vous créer un ordinateur qui pourrait révolutionner la résolution des problèmes les plus complexes de la science et de la technologie en un instant ?

C'est précisément le potentiel captivant de l'informatique quantique ! En exploitant les lois quantiques de la matière, elle pourrait ouvrir de nouvelles perspectives dans la recherche pharmaceutique, la cybersécurité, l'Intelligence Artificielle et la simulation de phénomènes naturels. En rejoignant l'EPITA, vous serez plongé dans le monde de l'informatique quantique et vous pourrez façonner l'avenir de la technologie.

## TECH FOR GOOD



### Pourquoi ne pas mettre la tech au service du bien commun ?

Tech for Good est l'un des principes clés de l'EPITA. Les défis environnementaux et sociétaux qui se présentent à nous étant de plus en plus complexes, l'EPITA s'engage pleinement pour y faire face en tant que société à mission depuis 2021. L'école forme des ingénieurs capables de jouer un rôle clé dans la transformation numérique de la société en tenant compte des enjeux de RSE et de développement durable.

## IMAGE, PLANÈTE ET ENVIRONNEMENT



### Peut-on contrôler des drones sous-marins pour explorer des épaves ?

Programmer le pilotage automatique d'un drone sous-marin, se repérer sous l'eau grâce aux photos des fonds marins, construire un catamaran pour recueillir les données des caméras : ce sont quelques-uns des défis passionnants auxquels vous répondrez dans l'équipe de recherche Traitement d'images et reconnaissance des formes.



**Décryptez le numérique avec la série "En vrai de l'EPITA !"**

# Préparer nos étudiants aux enjeux de demain et faire qu'ils réussissent

Auparavant sous le statut Association loi 1901, l'EPITA a fait le choix fort de devenir une Société anonyme ayant qualité de société à mission à l'été 2021. Une évolution volontaire pour renforcer l'ambition de l'école de former des ingénieurs aussi compétents que responsables dans un monde en quête de sens et pour participer activement à relever les défis de transformations et d'innovation au sein de notre société.

## OBJECTIFS AMBITIEUX

Autour de cette nouvelle qualité s'articulent 5 objectifs statutaires, définis par l'EPITA elle-même, qui guident l'ensemble des actions qui y sont menées :

1.

Former tous nos diplômés aux enjeux sociétaux, développement durable et protection de l'humanité, tout au long de leur parcours

2.

Créer des environnements épanouissants et respectueux des diversités pour nos étudiants

3.

Favoriser l'épanouissement professionnel de ses collaborateurs et le développement d'une culture du respect, de la confiance, du résultat et de la responsabilité individuelle et collective dans le travail

4.

Progresser dans la maîtrise de notre impact sur notre écosystème

5.

Faire de l'éthique, du respect, de l'intégrité et de la confiance des valeurs fortes, partagées par tous à l'EPITA

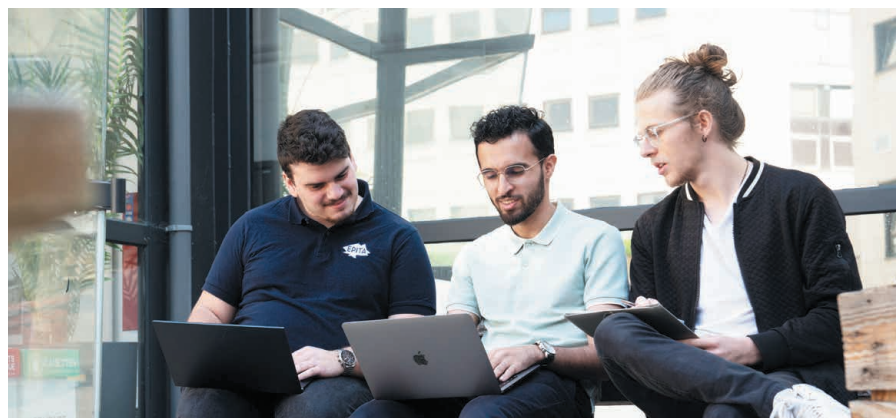
## L'EXPÉRIENCE ÉTUDIANT AU CŒUR DE LA STRATÉGIE ET DE L'ACTION DE CHACUNE DES PARTIES PRENANTES DE L'EPITA

L'expérience étudiant est au cœur de la stratégie de l'école, en permettant à chacun de construire son propre profil professionnel et de développer sa personnalité. Elle associe pleinement les étudiants à l'élaboration des plans d'actions et à leur suivi, aux côtés de l'ensemble des acteurs de l'école mais aussi de personnalités extérieures.

Pour y arriver, l'école se fixe un cap. Ainsi, pour atteindre son objectif de créer « des campus épanouissants », l'école a recruté des coaches sur chaque campus et a mis en place des référents égalité, handicap, harcèlement et VSS. Du côté de la vie associative, élément incontournable dans le parcours des étudiants, les dotations ont été significativement augmentées, le tout associé à une rénovation des espaces dédiés sur les campus.

Et comme les défis qui se présentent à nous sont l'affaire de toutes et tous, de nouvelles formations pour de nouveaux profils d'élèves ont été ouvertes, dotées de systèmes de bourses sociales et en faveur des femmes.

Cette réforme de nos formations vise à l'intégration des enjeux sociétaux et environnementaux dans tous nos enseignements. Chaque intervenant au sein de nos formations est désormais formé à ces nouveaux enjeux de transformation afin de pouvoir pleinement les transmettre à nos étudiants.





## IMPLICATION À TOUS LES NIVEAUX

L'école a créé un groupe de travail appelé le CAC (comité d'amélioration continue). Il regroupe collaborateurs et étudiants menant des actions suggérées par un Comité de Mission externe, dans une démarche d'amélioration continue. À titre d'exemple, le CAC a établi le bilan carbone de l'école et un plan d'action a été mis en place suite à ses recommandations.



**Vincent Bouatou**  
Parrain de la promotion 2024

Les enseignements à l'EPITA sont reconnus pour leur excellence, combinant rigueur académique et pratique intensive, vous préparant ainsi à relever les défis technologiques actuels et futurs. Grâce à cette formation de haut niveau, vous bénéficiez de perspectives de carrière exceptionnelles dans des secteurs innovants et à forte croissance. Le monde de la tech est à vous !

**Vincent Bouatou** est Directeur Technique d'Idemia Public Security à Paris. Il a passé la majeure partie de sa carrière professionnelle au sein de la division recherche et développement d'Idemia. Expert en technologie biométrique avec plus de 20 ans d'expérience dans l'industrie, il a dirigé de nombreux programmes de développement technologique ; il est également inventeur de 13 brevets dans le domaine de la biométrie et d'autres technologies d'identification. Vincent est ingénieur diplômé de l'École Polytechnique de Palaiseau et de Télécom ParisTech.



## FORMER DES FEMMES ET DES HOMMES QUALIFIÉS ET RESPONSABLES

L'EPITA réaffirme sa volonté de concevoir un projet pédagogique continuellement innovant, stimulant les élèves et apprenants, de tous horizons, afin qu'ils libèrent leur potentiel et réussissent. Celui-ci s'appuie sur la maîtrise des fondamentaux scientifiques, l'expertise technologique de très haut niveau en

particulier dans le développement de logiciels, l'ouverture à la recherche, l'innovation et l'entrepreneuriat mais aussi la conscience de l'impact de leurs faits sur l'Humanité et la planète. Savoir-faire et savoir-être sont hissés au même rang, de sorte que ces professionnels de demain soient à même de manager, de

s'adapter, de se renouveler tout au long de leur carrière. Car ces élèves ingénieurs deviendront les acteurs principaux de la transition numérique de la société, avec tous les enjeux de responsabilité sociale d'entreprise et de développement durable que cela implique.

# L'EPITA s'engage en faveur des femmes dans la tech

Le Trophée Excellencia, Les Cadettes de la Cyber, le programme Amazon Future Engineer, Girls Can Code !... Vous connaissez ? L'EPITA s'engage dans des associations et programmes afin de promouvoir la place des femmes dans l'informatique et le numérique où elles y restent encore trop sous-représentées. Pourtant, c'est un milieu créatif et innovant où elles peuvent évoluer et s'épanouir. L'EPITA s'associe à différentes associations, initie des programmes pour combattre les idées reçues et faire naître de nouvelles vocations.



“Dans ma promo, il n’y avait qu’ 1 % de filles. Aujourd’hui, elles sont près de 15 %. Il faut saluer cette progression ! Mais il faut continuer et aller dans les lycées pour leur donner envie de numérique.”

**Claire Calmejane** (EPITA Promo 2005)  
Ex-Directrice de l'innovation du groupe **Société Générale**

## LES CADETTES DE LA CYBER

Lancé en 2021 en partenariat avec le Pôle d'Excellence Cyber, Les cadettes de la cyber, vise à encourager les jeunes femmes à se diriger vers le domaine de la cybersécurité et de la cyberdéfense. Depuis 2022, l'EPITA est partenaire de ce programme qui offre un parrainage de haut niveau avec une figure de l'écosystème cyber, l'accès à des formations et à des événements supplémentaires et un accompagnement vers la vie professionnelle.

Les  
CADETTES  
DE LA CYBER

## GIRLS CAN CODE !



Prologin, association soutenue par l'EPITA, organise, dans plusieurs villes de France, des stages gratuits d'initiation à la programmation : Girls Can Code ! Le temps d'une semaine l'été, ou d'un week-end dans l'année scolaire, les jeunes filles pré-bachelières profitent d'une initiation au code avec, entre autres, la résolution de problèmes algorithmiques. Elles assistent à des conférences et participent à de nombreux moments d'échange.



## BETTER, FASTER, STRONGER, INGÉNIEURES DEMAIN

Une soirée festive présidée par Kayane, championne d'e-sport, a permis à de nombreuses lycéennes, en présentiel et sur Twitch, d'échanger avec nos étudiantes sur les métiers de l'ingénieur et les études dans les écoles du Concours Advance.



## INGÉNIEUSES 2022 : LE PROJET 404 ELLES DE L'EPITA REÇOIT LE PRIX DU PROJET LE PLUS ORIGINAL

404 Elles a porté haut les couleurs de l'EPITA en décrochant le prix du projet le plus original de la 12<sup>e</sup> édition d'Ingénieuses. Les membres de l'association Epitrophi : Margot Lord (promo 2023), Adrien Anto Ludwig, Paul Murelli-Soullier (promo 2024), Alexandra Petit et Adèle Pluquet (promo 2023), ont organisé un road trip de 5 jours, entre Nîmes et Paris, afin de présenter aux élèves, de l'élémentaire au lycée, le monde du numérique, le métier d'ingénieur et les initier à l'algorithme, de façon ludique.

Pour en savoir plus sur notre engagement en faveur des femmes



## LE TROPHÉE EXCELLENCIA

L'EPITA propose aux jeunes femmes passionnées par les nouvelles technologies de concrétiser leurs projets et de financer les 2 années de leur cycle préparatoire. Vous êtes inscrite au Concours Advance sur Parcoursup et admise à l'EPITA en septembre 2025 ? Soumettez votre candidature au trophée Excellencia des femmes ingénieures high-tech by EPITA. Vous deviendrez peut-être l'une des 3 ambassadrices du numérique de l'école et remporterez, en partie, le financement de vos études.

Nos ingénieures prennent la parole. Découvrez leurs portraits en vidéo



## PROGRAMME AMAZON FUTURE ENGINEER

En collaboration avec l'association Article 1, l'EPITA et Epitech s'associent à Amazon pour offrir un programme d'accompagnement sur-mesure aux futures bachelières intéressées par des études d'informatique. Ce programme comprend un soutien financier pouvant atteindre 7 500 € par an, un mentorat individuel assuré par un collaborateur d'Amazon, et des événements organisés par Article 1 pour bénéficier d'un réseau d'entraide.

### LES CONDITIONS POUR CANDIDATER À CETTE BOURSE :

- Être élève boursière en Terminale
- Être candidate au cycle post-bac EPITA ou Epitech
- S'engager à suivre activement le programme de mentorat proposé par Article 1

Vous remplissez ces critères ? Candidatez dès janvier 2025.



**“J’encourage toutes celles qui souhaitent se lancer vers cette voie car nous avons davantage besoin d’innovations informatiques pensées par des femmes”**

**Eve Bardy**

Lauréate du Trophée Excellencia 2021



**“La situation financière de ma famille était difficilement compatible avec l’intégration d’une grande école d’ingénieurs. Mais j’ai été admise à l’EPITA qui m’a parlé du programme Amazon Futur Engineer. En l’intégrant j’ai bénéficié de la bourse et je réalise aujourd’hui mon rêve.”**

**Emelda Honba Wogse**

EPITA Promo 2025 - Boursière  
du programmes Amazon Future Engineer 2020



**“Les ingénieures en entreprise sont rares, pourtant, elles les rendent plus productives. C’est l’un des effets de la diversité. Donc les entreprises font en sorte de garder les femmes. Et dans l’informatique, on trouvera toujours un secteur, un métier dans lequel s’épanouir. Alors foncez !”**

**Juliette Tisseyre**

EPITA Promo 2014 - Lead Platform  
Engineering chez Deepomatic

# Pédagogie au rythme des mutations et des nouvelles générations



## EXPÉRIENCE INTENSE

La pédagogie à l'EPITA met l'accent sur la mise en situation et l'immersion. Les étudiants relèvent le défi de concevoir et réaliser un jeu vidéo en 3D, déneiger Montréal ou encore réaliser un environnement de développement en tandem avec un chef de produit. Ils y vivent des expériences immersives où ils sont acculturés aux outils industriels de développement informatique et aux bonnes pratiques de travail collaboratif. À l'EPITA, on réussit ensemble !

## INFRASTRUCTURE LOGICIELLE ET MATÉRIELLE UNIQUE

C'est l'environnement numérique dans lequel les étudiants « baignent » pour obtenir un retour immédiat sur leurs projets informatiques. Cette infrastructure soutient les fameuses piscines - une méthode d'immersion pour apprendre la programmation informatique, inventée par l'EPITA. Ces projets étudiants sont traités par la moulinette : un système de correction automatique. Elle détecte les erreurs dans les codes des étudiants et leur fournit un retour sur leur travail. Annuellement, la moulinette traite plus de 500 000 corrections. Les outils qu'utilisent les étudiants pour interagir avec cette infrastructure sont ceux-là mêmes qu'ils devront maîtriser au cours de leurs métiers. La « moulinette » est là pour leur garantir des retours fréquents et une exigence qui sera la leur une fois diplômés.

---

« Nos étudiants travaillent dans des conditions proches des situations professionnelles »

---

## UNE ÉQUIPE D'AÎNÉS HORS PAIR

Les « assistants » sont des étudiants qui s'inscrivent dans un engagement et une formation pédagogique. Ils s'impliquent dans l'apprentissage de la programmation de leurs cadets, par le compagnonnage et le tutorat. Ils forment une équipe en appui des enseignants référents dans l'élaboration et l'animation des activités pratiques de développement. Ils matérialisent la volonté de l'école d'ouvrir un espace dans lequel les étudiants participent aux évolutions de la formation. Ils entourent les élèves, du matin jusqu'au soir, pendant les mythiques piscines.



## ENCADREMENT PÉDAGOGIQUE INVESTI ET AGILE

Coaching, situations authentiques, aide à l'intégration, classes inversées ou renversées sont le quotidien des enseignements de l'école. Les acteurs de la formation y sont accompagnés dans leurs innovations par le Teaching Lab. C'est notre structure d'appui pédagogique qui incarne notre vision d'une pédagogie centrée sur l'étudiant, permettant d'en favoriser l'apprentissage le plus épanouissant possible.



# L'Intelligence Artificielle à l'EPITA

L'EPITA met l'Intelligence Artificielle (IA) au centre de son programme, considérant les compétences en IA comme essentielles pour l'avenir. Notre approche est renforcée par notre centre de recherche, reconnu en IA, qui collabore avec de nombreuses entreprises et institutions renommées.

## ENSEIGNEMENT COMPLET DE L'IA

Dès les premières années, tous les étudiants reçoivent une formation solide en IA, couvrant les bases de la programmation et les modèles mathématiques appliqués. Les étudiants peuvent ensuite se spécialiser en IA, avec des majeures comme le machine learning, le deep learning, la vision par ordinateur et le traitement du langage naturel.

## IA POUR UNE PÉDAGOGIE PERSONNALISÉE

L'EPITA utilise l'IA pour personnaliser son enseignement, avec des systèmes qui analysent les difficultés des étudiants en temps réel et offrent un retour personnalisé. Nos plateformes d'apprentissage adaptatif ajustent les contenus pédagogiques aux besoins individuels.

## LES LLMs : OUTILS CLÉS

Les Large Language Models (LLMs) deviennent des outils incontournables pour les informaticiens. Nos étudiants apprennent à les utiliser pour améliorer leur développement logiciel, en générant du code, suggérant des corrections et optimisant des algorithmes.

## IA ÉTHIQUE

Nous sensibilisons nos étudiants aux enjeux éthiques de l'IA, comme la sécurité des LLMs, les risques de biais dans les données, les attaques adversariales et les fuites d'informations. Ils apprennent à concevoir des systèmes sécurisés, garantissant des applications d'IA innovantes, éthiques et sûres.



# bonnes raisons de choisir l'EPITA

1

## PHILOSOPHIE, ENTRAIDE ET ESPRIT DE PROJET

Assistants Acus, ACDC, ASM et tuteurs Yakas, associatifs... les élèves s'entraident et dynamisent la pédagogie, entre promotions.

2

## DIPLÔME D'EXCELLENCE

Habilité par la CTI (Commission des Titres d'Ingénieur) et certifié par l'État, le diplôme d'ingénieur de l'EPITA demeure une valeur sûre dans l'univers des nouvelles technologies.

3

## INFRASTRUCTURE PÉDAGOGIQUE UNIQUE

L'EPITA met à votre disposition toutes les innovations pédagogiques pour atteindre des standards au plus haut niveau des attentes de l'industrie.

4

## IMMENSE CHOIX DE MÉTIERS À LA SORTIE

13 mois de stages en entreprise sur les 5 ans de formation, 8 000 offres de stages et emplois, le soutien de 9 500 alumni présents dans le monde entier, et une expertise hors pair assurent votre employabilité.

5

## RECHERCHE, INNOVATION & ENTREPRENEURIAT

Des équipes de recherche de pointe en matière de robotique, Intelligence Artificielle, cybersécurité... garantissent un enseignement en phase avec son temps, tant dans la recherche que dans l'innovation ou l'entreprise.

6

## L'EXPÉRIENCE ÉTUDIANT

Une pédagogie unique, qui s'appuie sur deux volets principaux. D'une part, un travail d'accompagnement par les pairs et de l'interactivité en classe. D'autre part, des mises en situations dites authentiques, les plus proches possibles de ce que les étudiants seront amenés à rencontrer dans l'univers professionnel.

7

## MULTIPLES PARCOURS

Alternance, section anglophone, doubles diplômes, recherche, entrepreneuriat, développement et innovation... vous avez de multiples options pour personnaliser votre parcours.

8

## VIE ASSOCIATIVE ET DYNAMIQUE

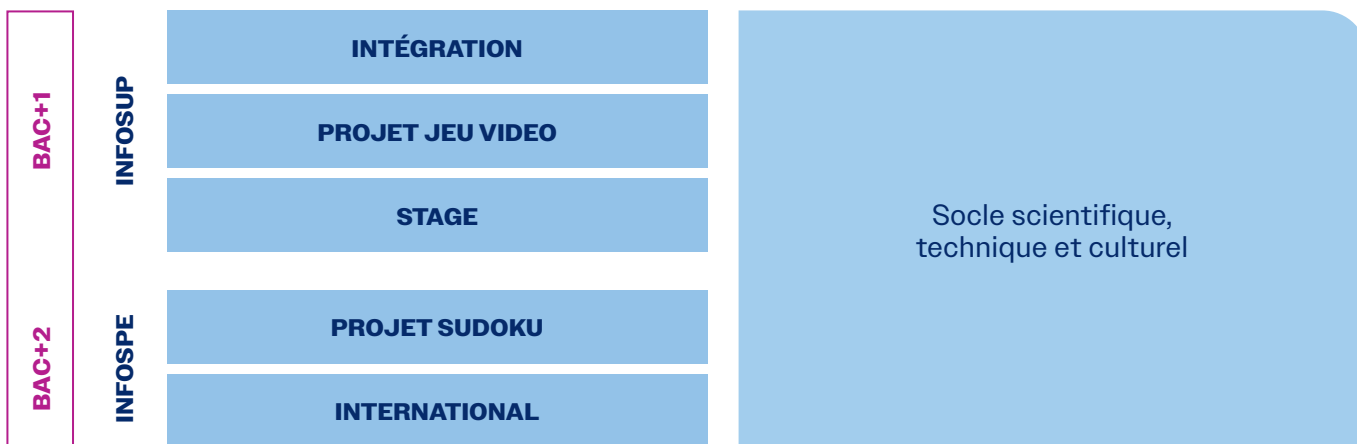
Rejoignez nos 4 000 étudiants, dont 400 internationaux, et intégrez nos 40 associations étudiantes sportives, technologiques ou culturelles.

# Construisez votre parcours d'ingénieur

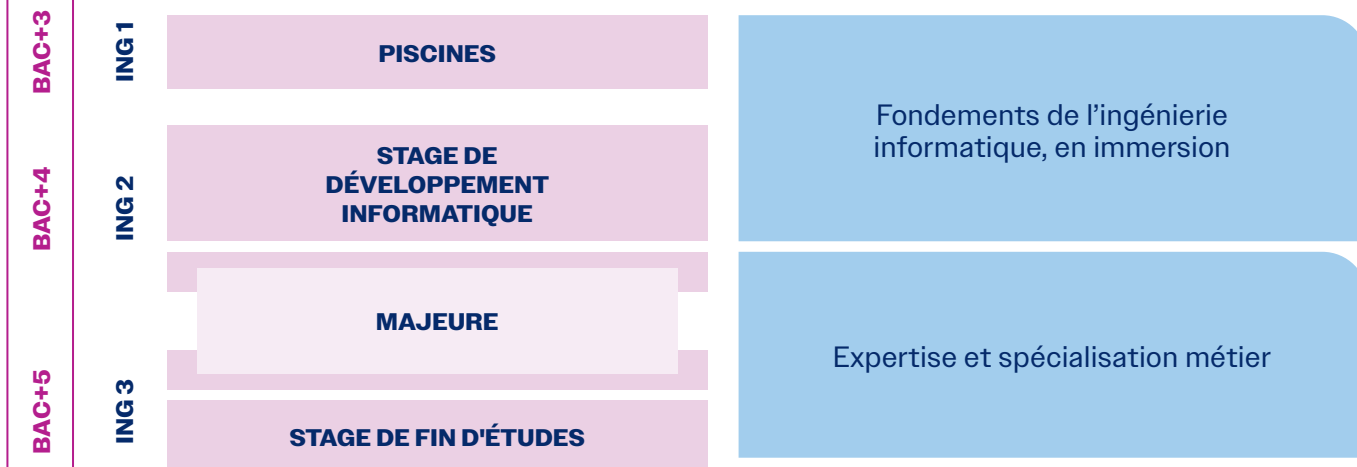
5 ANS DE FORMATION

3 TEMPS

## CYCLE PRÉPA



## CYCLE INGÉNIEUR







# LES 5 PILIERS DE LA FORMATION



**PÉDAGOGIE  
ACTIVE ET  
INTERACTIVE**



**UN PARCOURS  
POUR CHACUN**



**IMMERSION PRO-  
FESSIONNELLE  
TOUT AU LONG DU  
PARCOURS**



**OUVERTURE  
INTERNATIONALE**



**ENJEUX  
SOCIÉTAUX**

3 projets sur  
une période  
d'un semestre  
chacun

3 parcours :  
Francophone  
Anglophone  
Parcours  
accompagné

8 semaines  
cumulées  
de stages

Mobilité  
académique  
Stages  
en France  
ou à  
l'international

Nouvelles  
technologies  
et société  
Ouverture  
culturelle  
Engagement  
étudiant

5 mises  
en situations  
6 projets sur 15  
semaines  
3 rushes  
5 ateliers  
(piscines)

16 majeures  
10 mineures  
35 électifs  
5 parcours

10 à 12 mois  
de stages  
« ingénieur »

Mobilité  
académique  
Doubles  
diplômes  
Stages  
en France  
ou à  
l'international

Soft skills  
Engagement  
étudiant  
Tech for Good  
Éthique  
du numérique

# Premières années, premiers projets

Durant les deux années du cycle préparatoire, INFO SUP et INFO SPÉ, l'élève-ingénieur intègre une pédagogie dont la méthode d'apprentissage privilégie ses besoins et ses possibilités pour lui proposer des solutions et des outils adaptés à son rythme afin qu'il donne le meilleur de lui-même.

## INFO SUP

Le cycle préparatoire intégré de l'EPITA est très riche d'actions, de mouvements et de connaissances à acquérir, même si l'apprentissage des mathématiques et de l'informatique occupe une place fondamentale dans cette 1<sup>re</sup> année de classe préparatoire intégrée.

Dès la 1<sup>re</sup> année du cycle préparatoire - INFO SUP, nos étudiants sont capables de concevoir un jeu vidéo (moteurs graphiques, physiques réseaux, sons, etc.). Ces jeux proposés par les étudiants sont très souvent des répliques de ceux qui les ont le plus fascinés ou qu'ils connaissent le mieux comme les First-Person Shooter (FPS\*), les Real-Time Strategy (RTS\*\*) ou encore Role-Playing (video) Game (RPG\*\*\*). Les « hits » du moment sont les Battle Royal, les Rogue-like, les Diablo-like, les Survival Horror et les indémodables jeux de plateformes.

Développés sous Windows et Linux, en C#, F# ou OCaml et utilisant différents frameworks comme Godot, Unity ou Unreal Engine, ils demandent aux étudiants, connaissance et manipulation des différents composants d'un ordinateur. On notera aussi, lors de cette 1<sup>re</sup> année, l'omniprésence du langage Python utilisé, lui, pour toutes les études et applications algorithmiques.

## 6 AVANTAGES DE LA PRÉPA INTÉGRÉE



- **Pédagogie par projets** : les connaissances sont mises en pratique à travers des projets authentiques en groupe, tels que la création de jeux 3D, dès la 1<sup>re</sup> année. Les disciplines abordées incluent l'algorithme, les mathématiques et les sciences de l'ingénieur.
- **Ouverture à l'international** : en 2<sup>e</sup> année, les étudiants bénéficient d'un semestre académique à l'étranger, au sein du réseau des universités partenaires de l'EPITA.
- **Ouverture culturelle et compréhension des nouveaux enjeux** : les étudiants sont exposés à diverses cultures et aux défis contemporains.
- **Trois parcours personnalisés** : accompagné, francophone et anglophone.
- **Cursus de 5 ans** : entrée en cycle ingénieur sans passer de concours, offrant une continuité dans la formation.
- **Professionalisation dès la 1<sup>re</sup> année** : la prépa intégrée permet d'envisager l'apprentissage professionnel dès la 1<sup>re</sup> année du cycle ingénieur.



---

« Cette année offre une remarquable ouverture sur le monde grâce à un semestre académique à l'étranger »

---

Découvrez les témoignages de nos étudiants en cycle préparatoire :



## INFO SPÉ

L'INFO SPÉ est la seconde année de classe préparatoire ; tout en consolidant les acquis scientifiques et techniques, elle offre ensuite une remarquable ouverture sur le monde grâce à un semestre académique à l'étranger.

Un programme académique élaboré avec les universités partenaires permet aux étudiants de vivre en parfaite immersion dans un cadre culturel aussi dépaysant qu'enrichissant.

Tout en conservant l'environnement informatique Linux, l'enseignement renforce les acquis de la 1<sup>re</sup> année. Les langages utilisés sont alors le C et le RUST.

Le langage Python reste utilisé, comme en 1<sup>re</sup> année, pour les enseignements liés à l'algorithme appliquée.

Après le projet libre d'INFO SUP, les étudiants doivent, cette fois-ci, réaliser deux projets utilitaires qui deviennent plus professionnels.

# Un rythme adapté à chacun

## LE PARCOURS ACCOMPAGNÉ

### **Vous n'avez pas choisi la spécialité Mathématiques en Terminale ?**

Le parcours accompagné est ouvert aux candidats ayant choisi la spécialité Mathématiques en Première et l'ayant abandonnée en Terminale, sous réserve qu'ils aient conservé deux spécialités scientifiques (NSI, Physique, Sciences de l'ingénieur ou SVT). Dans ce cas, le choix de l'option mathématiques complémentaires est apprécié. Dans ce parcours, contrairement à la filière classique, l'EPITA organise, sur les 2 années du cycle préparatoire, son enseignement pour amener l'élève au bon niveau scientifique. Le début du parcours accompagné consacre du temps à consolider les prérequis fondamentaux scientifiques et techniques afin de pouvoir aborder la suite du parcours avec des bases solides. Les aspects méthodologiques permettant de construire une capacité à analyser, à poser une problématique, à conduire un raisonnement et à l'appliquer sont repris et travaillés tout au long du parcours.

## LA SECTION ANGLOPHONE DE BOUT EN BOUT

### **Envie d'étudier dans une ambiance internationale ?**

Les Campus EPITA Paris et Lyon accueillent les étudiants anglophones, bilingues ou disposant d'un bon niveau d'anglais, souhaitant effectuer les 3 premières années du cursus dans la section anglophone de l'école. Les étudiants de la section anglophone suivent le même enseignement que les étudiants de la filière classique mais tous leurs cours sont dispensés en langue anglaise et accueillent des nationalités diverses.



## FAIRE L'EPITA AUTREMENT !

**Concilier à la fois sa passion  
et ses études d'ingénieur ?**

C'est possible à l'EPITA grâce aux programmes adaptés. La scolarité du cycle préparatoire peut être organisée sur 3 ans au lieu de 2 ans. Cela permet aux étudiants sportifs de haut niveau, musiciens ou créateurs d'entreprise de suivre le cursus complet tout en gardant du temps pour leur seconde activité.

« Les méthodes  
d'amélioration du  
raisonnement sont  
reprises tout au long  
du parcours »



# 3 années pour devenir ingénieur en informatique

Les étudiants acquièrent les fondamentaux et la compréhension des environnements professionnels au cours de la 1<sup>re</sup> année du cycle ingénieur, phase commune à tous les étudiants, qualifiée de tronc commun. Les deux ans qui suivent les amènent à personnaliser leurs parcours par des choix d'expertises métier et approfondissements : Majeures, Mineures Électifs, Parcours individualisés et engagement étudiant sont les cartes avec lesquelles ils peuvent jouer pour se construire un profil de compétences uniques.



## LE TRONC COMMUN DE CYCLE INGÉNIEUR : FONDAMENTAUX DE L'INFORMATIQUE, MISES EN SITUATION, CULTURE PROJET & SOFT SKILLS

La 1<sup>re</sup> année du cycle ingénieur ancre les fondamentaux de l'informatique dans le panel des compétences des Epitéens : cela va des savoirs proches du matériel (architecture mémoire, processus machine et réseaux), aux fondamentaux de conception (analyse sémantique, bases de données relationnelles et modélisation), pour aboutir au développement applicatif (conception de produit et d'interfaces utilisateur). Les projets, piscines et rushs irriguent l'année et viennent mobiliser ces savoirs dans des environnements proches des contextes professionnels.

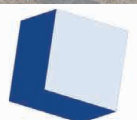
Les piscines travaillent de manière intensive les bases d'un langage de programmation.

Les projets se déroulent sur des périodes plus longues et permettent d'aborder des problématiques plus complexes, souvent en groupe.

Les rushs sont des défis en temps contraint, proches des situations critiques. Ils permettent aux étudiants d'explorer les conditions de forte mobilisation qu'exigent certaines de leurs orientations.

Le triptyque, projets - piscine - rushs, participe de l'expérience immersive que vivent les Epitéens. Celle-ci ne se limite nullement aux enseignements d'informatique ; la contextualisation et la mise en situation sont maîtres-mots à travers la formation. Les mathématiques y sont abordées par les prismes de l'analyse du signal, la cryptographie, la génération aléatoire ou la recherche opérationnelle. Les enseignements de soft skills et la culture d'entreprise sont matérialisés par des accompagnements en situation : coachings sur le travail collaboratif, sur la démarche scientifique ou sur la relation client lors des différents projets en groupes. Ces coachings étendent le travail initié lors des cours de communication, marketing, stratégie, responsabilités sociétales ou encore éthique de l'ingénieur.

À l'issue de cette année, axée sur la professionnalisation, la mise en situation et en pratique, les étudiants réalisent leur premier stage en entreprise (dit de tronc commun) en tant que développeur. Les enseignements électifs à leur disposition en fin d'année, auront été l'occasion d'affiner leurs choix, par des approfondissements techniques ou des ouvertures scientifiques.



## LES MAJEURES : SPÉCIALISATIONS MÉTIERS ET EXPERTISE

Le stage de tronc commun est l'occasion pour les Epiteés d'affiner leurs projets professionnels. Au retour de stage, ils ont l'opportunité de personnaliser leurs apprentissages par un choix de majeure, de mineure, de potentiels doubles diplômes ou de parcours individualisés.

La Majeure est un choix de spécialisation métier. Elle se déploie sur 600 h d'enseignement sur 2 semestres. Elle garantit, par son architecture même, une préparation optimale au contexte professionnel dans lequel on se projette. La majorité des cours y sont donnés par des industriels expérimentés, issus des entreprises cibles en sortie. La démarche projet s'y intensifie pour inclure un suivi sur le temps long, d'éventuels acteurs des entreprises et des attentes marquées en termes de posture, de maturité technique et d'ouverture professionnelle. La taille humaine d'une Majeure permet un accompagnement rapproché de ses étudiants et une garantie sérieuse de l'acquisition des compétences attendues en fin de formation. Une Majeure peut être agrémentée de parcours individualisés ou d'un double diplôme avec une université partenaire. Les mineures permettent un enrichissement de notre profil de sortie.

Le stage de fin d'études, usuellement de préembauche, réalisé parfois à l'international, termine la formation d'un Epiteés par une mise en pratique de 6 mois. Il sera l'occasion pour les Epiteés de mobiliser l'ensemble de leur apprentissage dans un contexte où ils sont reconnus pour leur adaptabilité et efficacité.

## TOP 5 ÉLECTIFS ET MINEURES

### Top 5 électifs

- Réseaux et sécurité
- Développer une application Android
- Blockchain et les smart contracts
- Fabriquer un objet connecté
- Initiation à l'Intelligence Artificielle par la pratique

### Top 5 mineures

- Géopolitique de l'internet
- Tech for good
- Management interculturel
- Informatique quantique
- Intelligence stratégique



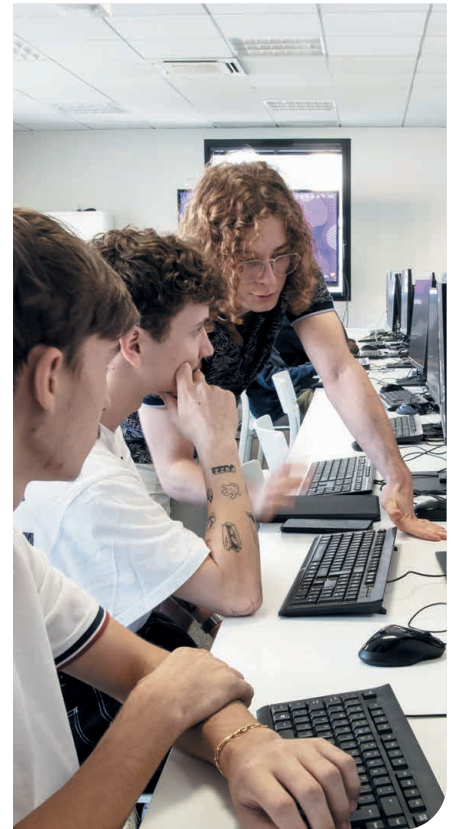
# Parcours libres

**Le cycle ingénieur de l'EPITA propose 5 parcours spécifiques. Ils permettent aux étudiants d'individualiser leurs apprentissages et représentent souvent un défi enthousiasmant. Ces parcours individualisés sont également ouverts aux alternants sous réserve d'accord de l'entreprise d'accueil.**



## PARCOURS DÉVELOPPEMENT ET INNOVATION

Le parcours développement est ouvert aux étudiants dès la 1<sup>re</sup> année de cycle ingénieur. Les étudiants sélectionnés intègrent une des équipes de développement et d'innovation de l'école. Ils y acquièrent, en situation, les compétences nécessaires au développement applicatif ou au déploiement de logiciel sur des infrastructures matérielles distribuées et complexes. C'est une expérience technique prisée par les entreprises, enrichie par l'assimilation d'une culture de travail collaborative et efficace.



## PARCOURS RECHERCHE

Ce parcours est une initiation à la démarche de recherche. Les étudiants qui le souhaitent peuvent y candidater au cours de leur 1<sup>re</sup> année de cycle ingénieur. Si leur candidature est acceptée, ils intègrent l'une des équipes du Laboratoire de Recherche de l'EPITA (LRE). Pour la suite de leurs études, ils contribuent pleinement aux travaux menés par une équipe de recherche, sous la supervision d'un enseignant-chercheur confirmé. Il leur arrive régulièrement d'être auteur d'une publication ! C'est l'occasion de découvrir son appétence pour le métier de chercheur et peut-être se préparer à faire une thèse.



## PARCOURS HACKATHON

Les étudiants sélectionnés s'y préparent aux compétitions de type Hackathon. Ils y abordent la question de la résolution de problèmes en temps contraint tout en explorant des domaines inconnus. Ils portent les couleurs de l'école lors de compétitions reconnues ; face à des problèmes ouverts et sur une temporalité courte.





## PARCOURS ASSISTANTS

Le parcours assistants s'adresse aux étudiants du cycle ingénieur qui souhaitent s'investir dans l'accompagnement de leurs cadets, sur les enseignements d'informatique pratique. Suite aux recrutements et suivant leurs profils, ils intègrent une des équipes d'assistants, ACDC, ASM, YAKA ou ACU, pour participer à la formation de leurs jeunes camarades. Ces équipes, suivies par leur responsable au sein de l'école, participent au déploiement des travaux pratiques de programmation et des activités piscines de l'école. Au-delà de cette expérience en situation, ce parcours apporte à ses étudiants une formation aux questions pédagogiques, au travail en équipe et à la communication interpersonnelle. Le parcours assistants est historique au sein de l'école et bénéficie d'un prestige certain, auprès des étudiants comme des entreprises.

## PARCOURS ENTREPRENEURIAT

Ce parcours permet aux étudiants ayant un projet d'entrepreneuriat de l'effectuer à côté de leurs études. Sur la 1<sup>re</sup> année de cycle ingénieur, cela se traduit par une répartition des unités d'enseignement sur deux ans, ce qui correspond à une charge de travail étudiant à mi-temps. Par la suite, les étudiants ont pour option d'être accompagnés par l'école dans le développement de leur projet.



# Parcours spécifiques du cycle ingénieur

## DOUBLES DIPLÔMES

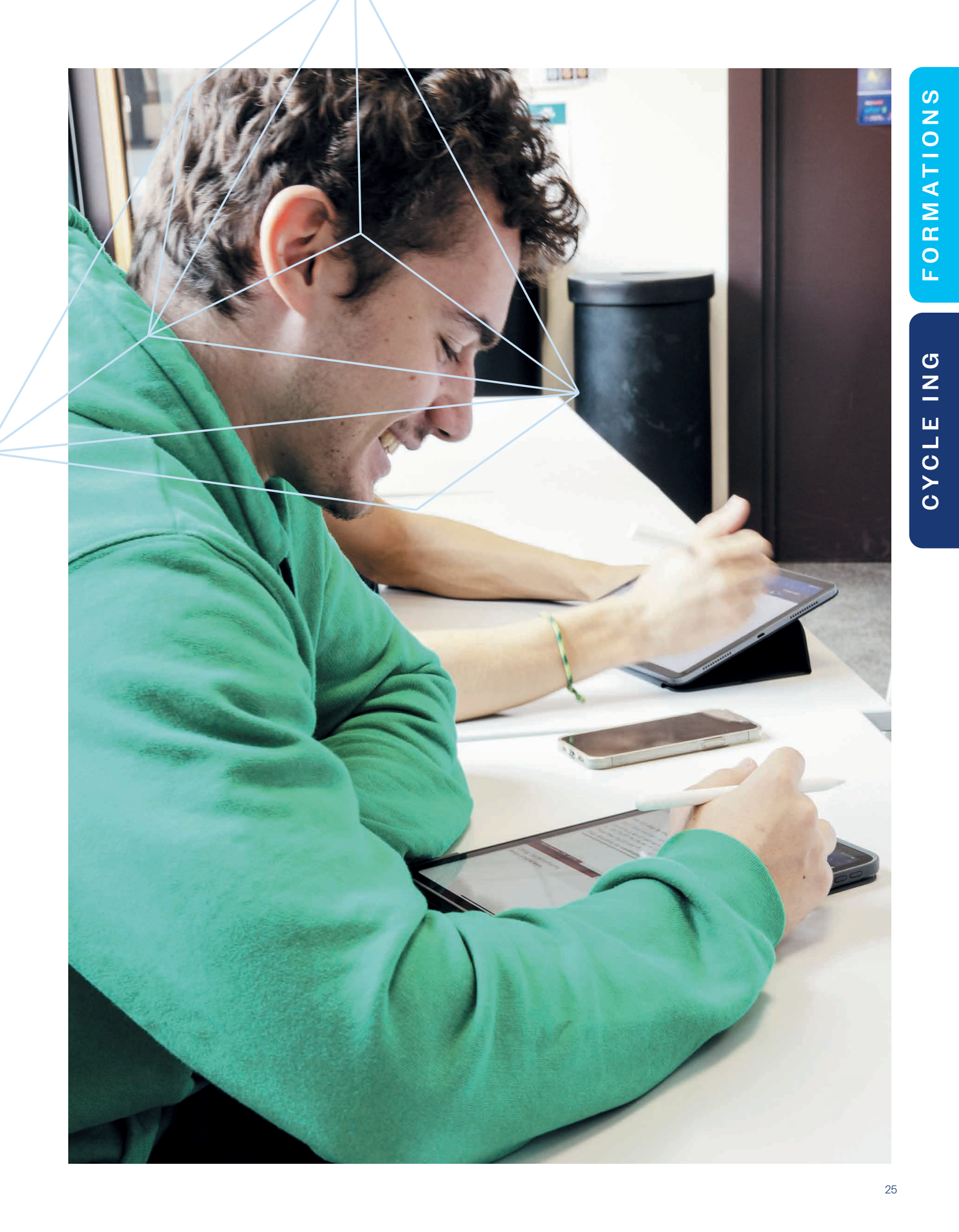
L'EPITA propose une sélection de doubles diplômes prestigieux en partenariat avec des institutions renommées. Nous avons établi des collaborations avec Audencia et La Sorbonne Université pour offrir des doubles diplômes nationaux dans les domaines des masters SESI, STL, IMA, ANDROID et INFOMED. En plus de cela, nous proposons également des doubles diplômes en collaboration avec d'autres grandes écoles du Groupe IONIS, notamment l'ISG, Sup-Biotech et l'ESME. Ces doubles diplômes offrent aux étudiants une opportunité unique de combiner des compétences spécialisées dans leur domaine d'études avec une formation complète et diversifiée.

## DOUBLES DIPLÔMES INTERNATIONAUX

En tant qu'élèves-ingénieurs de l'EPITA, vous avez la possibilité de postuler à l'un de nos 13 programmes de doubles diplômes de Master à l'international. Ces programmes sont proposés par 5 institutions partenaires prestigieuses : l'Illinois Institute of Technology, The Georgia Institute of Technology, Université du Québec à Chicoutimi, Stevens Institute of Technology et Boston University.

Être titulaire d'un Master of Science (MSc) ou d'un Master of Engineering (MEng) vous permettra d'acquérir une expertise pointue dans des domaines tels que l'Intelligence Artificielle, la cybersécurité, les télécommunications, etc. Ces doubles diplômes offrent aux étudiants une occasion unique d'explorer en profondeur des domaines spécifiques, tout en bénéficiant de la renommée et de l'expertise de nos partenaires de renom. Ils ouvrent également aux étudiants les portes vers des opportunités professionnelles à l'échelle mondiale, en leur offrant une plus grande visibilité sur le marché du travail international et en leur permettant d'accéder plus facilement à des postes internationaux.





FORMATIONS

CYCLING

# L'alternance à l'EPITA

L'alternance permet d'acquérir plus rapidement les compétences nécessaires en entreprise. C'est pourquoi, depuis 2011, l'EPITA propose aux étudiants la possibilité de poursuivre leurs études en alternance, sous contrat d'apprentissage. Ces formations, véritables tremplins pour l'avenir, répondent aux exigences du monde professionnel et permettent aux alternants d'obtenir le même diplôme que le statut étudiant, mais avec des modalités de formation différentes : l'expérience professionnelle est intégrée au cursus et évaluée dès le début de la formation. En tant qu'apprenti, l'étudiant bénéficie de plusieurs avantages. D'une part, il reçoit un salaire et sa formation est financée par l'État et son entreprise. D'autre part, chaque alternant dispose d'un double tutorat avec son maître d'apprentissage et son référent école.



## LES FORMATIONS DISPONIBLES EN ALTERNANCE :

### Diplôme d'Ingénieur de l'EPITA (Paris)

- Majeure Cybersécurité et Systèmes (3 ans à partir de l'ING1)
- Majeure Développement Web et nouvelles applications (3 ans à partir de l'ING1)
- Majeure Cloud Computing (2 ans à partir de l'ING1)
- Rythme d'alternance : quinzaines alternées.

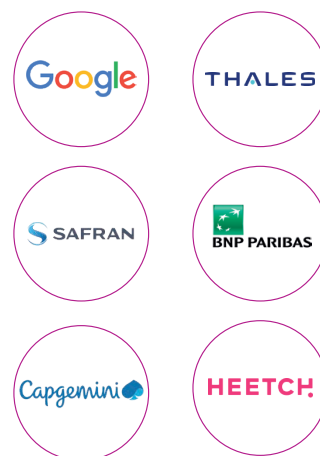
### Bachelor Cybersécurité (La Défense - dernière année en apprentissage)

- Rythme d'alternance : 1 semaine à l'école, 3 semaines en entreprise.

## UN ACCOMPAGNEMENT PERSONNALISÉ POUR CHAQUE ÉTUDIANT

L'EPITA offre à ses futurs alternants un parcours enrichi et personnalisé. Grâce à un coaching individuel, ils sont préparés de manière optimale pour leurs entretiens et la conclusion de leur contrat de travail. L'OFA de l'EPITA organise plusieurs forums "Meet & Match", en présentiel ou à distance, pour aider les alternants dans leur démarche. De plus, un outil de suivi de candidature est mis à leur disposition, donnant accès aux offres de 1500 entreprises qui s'ajoutent aux 200 entreprises partenaires de l'EPITA. Ainsi, chaque alternant peut trouver la mission qui lui convient, en direct avec sa majeure ou bien rechercher une double compétence.

## ILS FONT CONFIANCE À NOS APPRENTIS



L'article L.6316-4 II du code du travail reconnaît la qualité de l'établissement d'enseignement supérieur au titre des 4 catégories d'actions concourant au développement des compétences.



POUR EN SAVOIR PLUS

## Les indicateurs de performance de l'alternance à l'EPITA en 2023

### EXPÉRIENCE INTERNATIONALE : UN LEVIER POUR LA RÉUSSITE

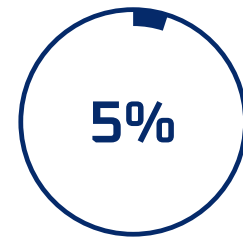
Dans le cadre du diplôme d'ingénieur, tous les alternants bénéficient d'une expérience internationale. Cette expérience se décompose en deux parties :

La participation à une Summer School collective à la fin de la 2<sup>e</sup> année. Pendant cette période, les alternants suivent un cours de spécialisation de leur choix en anglais. Par exemple, en 2024, les alternants ont suivi des cours d'IA et de big data aux Émirats Arabes Unis, de Fintech en Irlande, de réseaux - télécom en Croatie et d'IOT en Lettonie.

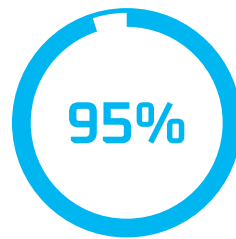
Une expérience professionnelle d'au moins 5 semaines lors de la dernière année du cycle ingénieur. Les apprentis la réalisent généralement dans une filiale de leur entreprise d'alternance.



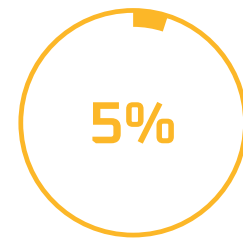
Taux de réussite



Taux net de rupture de contrat



Insertion professionnelle



Poursuite d'études (Doctorat / MBA / MS)



En alternance chez Dassault Systèmes, j'ai pu mettre en pratique les connaissances acquises à l'EPITA dans un contexte professionnel concret, tout en continuant à apprendre et à me développer grâce à un programme exigeant. Les piscines du cycle ingénieur ont renforcé ma capacité à travailler sous forte pression et en équipe. Ainsi, ce double environnement m'a permis de développer une polyvalence appréciable, me préparant efficacement aux défis de l'industrie.

#### Yanni Belhocine

(Promo 2026),

Majeure Cybersécurité et Systèmes, Engineering Apprentice in Deep Learning Team chez **Dassault Systèmes**



L'excellence et le dépassement de soi, combinés à un bagage technique solide et à des expériences enrichissantes comme Erasmus, sont au cœur des formations proposées par l'EPITA. Durant ces années d'études, j'ai acquis des compétences multiples et variées qui m'ont permis d'aborder le monde de la cybersécurité avec assurance. L'EPITA m'a offert une perspective unique, me préparant non seulement à comprendre les défis technologiques, mais aussi à les surmonter avec innovation.

#### Clara Chalumeau

(Promo 2024),

Majeure Cybersécurité et Systèmes, apprentie Cybersécurité et Opération de cybersécurité chez **Airbus Protect**



L'alternance à l'EPITA est une synergie parfaite entre le parcours académique et l'expérience professionnelle. À l'école, j'ai acquis des connaissances indispensables dans divers domaines de l'informatique. Pendant mes trois années d'alternance, j'ai appris des techniques et les ai mises en pratique. Cette expérience m'a permis de monter en compétences rapidement, de prendre plus de responsabilités dans mes missions et de mieux connaître l'entreprise d'accueil et son environnement. Cela m'a permis de créer ma propre entreprise en IA.

#### Stanislas Girard,

(Promo 2020),

Majeure Cybersécurité et Système Co-fondateur de **Quivr**

# Bachelor Cybersécurité

## EPITA – École polytechnique

### UN BACHELOR À LA HAUTEUR DES ENJEUX DU SECTEUR

Face à la montée des menaces informatiques, il est devenu impératif de former des experts en cybersécurité. Le Bachelor Cybersécurité EPITA - École polytechnique répond directement aux besoins des entreprises dans l'écosystème de la cybersécurité et aux défis sociétaux. Accréditée par la CTI et conférant un grade de licence (Bac+3), cette formation est soutenue par de grandes entreprises, des startups du Campus Cyber et d'importants organismes publics.

### UNE FORMATION, DEUX PARCOURS PROFESSIONNALISANTS

En partenariat avec l'École polytechnique et le ministère des Armées, le Bachelor Cybersécurité offre aux étudiants une solide compréhension des sciences et technologies numériques. Entre cours encadrés par des enseignants-chercheurs de l'EPITA, de l'École polytechnique, des experts du ministère des Armées, des stages dans des entreprises spécialisées dans la cybersécurité et de nombreuses opportunités au sein de l'État, les étudiants bénéficient d'un panel d'interventions et d'activités pédagogiques diverses rythmant leur cursus afin de les préparer à être opérationnel en 3 ans. Le Bachelor Cybersécurité de l'EPITA - École polytechnique permet aux étudiants d'acquérir les bases du numérique tout en spécialisant dans la cybersécurité dès la 1<sup>re</sup> année du cursus.

Face aux menaces de cybersécurité sur le territoire et à l'international, le ministère des Armées a sélectionné ce bachelor pour former ses futurs officiers en cybersécurité. Le **parcours professionnalisant Cyberdéfense** a été donc créé afin de recruter 30 officiers par an, parmi 120 étudiants. Les étudiants du **parcours Cyberdéfense** effectuent leur alternance au sein du ministère des Armées et s'engagent pour 4 ans en tant qu'officier après l'obtention de leur diplôme. En contrepartie, le ministère des Armées s'engage à prendre en charge leurs frais de scolarité.



DIPLÔME  
CONFÉRANT  
GRADE DE  
LICENCE  
CONTROLÉ  
PAR L'ÉTAT

POUR EN  
SAVOIR PLUS

#### ► COURS

- Algorithmique et programmation
- Red Team / Blue Team
- Cryptographie
- Réseaux et systèmes
- Reverse engineering et analyse de malwares

#### ► DÉBOUCHÉS PROFESSIONNELS

- Pentester
- Opérateur Analyse SOC
- DevSecOps
- Consultant en cybersécurité
- Analyse de malwares
- Analyste cyberdéfense
- Spécialiste en reverse engineering

#### ► COMPÉTENCES

- Administrer les réseaux et internet
- Sécuriser et administrer un système d'information sécurisé
- Surveiller un système d'information sécurisé
- Auditer la sécurité d'une entreprise

#### ► ENTREPRISES / EMPLOYEURS

- Capgemini
- Orange Cyberdéfense
- Thales
- Ministère de l'Intérieur
- Ministère des Armées
- Advens

en association avec



INSTITUT  
POLYTECHNIQUE  
DE PARIS

soutenu par



# Bachelor Computer Science

Le Bachelor Computer Science de l'EPITA vise à former des développeurs polyvalents, aptes à travailler sur le back-end, le front-end et en full stack. Accréditée par la CTI et conférant un grade de licence (Bac+3), cette formation est dispensée en anglais et offre aux étudiants une base solide tant sur le plan théorique que technique dans le domaine du développement, ainsi qu'une immersion totale à l'international.

À la fin de la formation, les étudiants seront en mesure de proposer des solutions et les mettre en œuvre pour réaliser une interface utilisateur, traiter les opérations côté serveur ou optimiser les performances d'accès aux données.

Après ce bachelor, les étudiants ont la possibilité de poursuivre leurs études dans trois Masters of Science de l'EPITA : Master of Science in Computer Science, Master of Science in Artificial Intelligence Systems, Master of Science in Artificial Intelligence for Marketing strategy.



## ► COURS

- Introduction à la programmation en Python
- Développement d'applications web avec PHP
- Développement d'applications métiers avec Java
- Programmation Javascript avancée
- Framework Front-end

## ► DÉBOUCHÉS PROFESSIONNELS

- Développeur de logiciels Full Stack
- Analyste en développement logiciel
- Développeur Back-end
- Développeur Front-end
- Responsable technique

## ► COMPÉTENCES

- Programmation informatique
- Gestion de projets
- Compréhension générale des systèmes d'information
- Sécurité informatique
- Responsabilité sociale

## ► ENTREPRISES / EMPLOYEURS

- Thales
- Google
- EDF
- Capgemini
- Orange





# Les 15 majeures du cycle ingénieur

Une Majeure représente une formation de 600 heures, constituant le premier pas vers l'expertise en développement informatique. Les étudiants acquièrent des compétences qu'ils peuvent appliquer dans des domaines scientifiques et techniques. Cette expertise conduit les étudiants à obtenir leur diplôme d'ingénieur, ce qui marque le début de leur carrière. Avec 15 majeures\* réparties en 3 pôles - conseil et management, deep tech et domaine applicatif - les étudiants ont un large éventail d'options pour leur future carrière.

*\* Les 15 Majeures ne sont pas toutes disponibles sur les campus en régions. Lyon propose deux Majeures Intelligence Artificielle - Data science et Graphes ; Industrie du Futur. Toulouse propose la Majeure Systèmes Embarqués.*



## PÔLE DEEP TECH



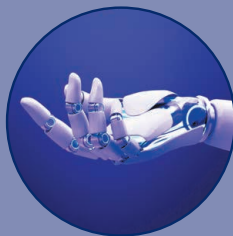
**Système,  
réseau  
et sécurité**



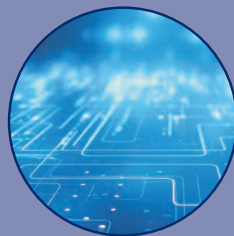
**Cybersécurité  
et systèmes**



**Conception  
de plateformes**



**IA  
Data Science**



**Réseaux  
télécom**



**Développement  
web et nouvelles  
applications**



**Multimédia  
& nouvelles  
communications**



**Informatique  
et technologies  
quantiques**



**Cloud  
Computing**

## PÔLE CONSEIL ET MANAGEMENT



**Global IT  
Management**



**Système d'Information  
et génie logiciel**

## PÔLE DOMAINE APPLICATIF



**Numérique  
& santé**



**Image**



**Industrie  
du futur**



**Systèmes  
embarqués**



## IA - DATA SCIENCE

La Majeure IA - Data Science se concentre sur l'industrialisation de la recherche en IA et en sciences des données, y compris le data engineering, le MLOps, le Big Data et le calcul sur GPU. Les étudiants peuvent se spécialiser en vision par ordinateur, traitement du langage naturel ou graphes.

### DATA SCIENCE ET MACHINE LEARNING • VISION PAR ORDINATEUR • IA • GRAPH • NEURAL NETWORKS SYSTÈME DE RECOMMANDATION • IA GÉNÉRATIVE • NATURAL LANGUAGE PROCESSING

#### ► COURS

- Fondamentaux de l'apprentissage automatique
- Gestion de données massives
- Apprentissage profond
- IA générative
- IA éthique

#### ► DÉBOUCHÉS PROFESSIONNELS

- Data Scientists
- Data Engineers
- Machine Learning ingénieur
- Data analyste
- Natural Language Processing Engineers

#### ► COMPÉTENCES

- Concevoir des solutions axées données et IA répondant à des besoins et des problèmes complexes
- Produire une solution «Machine Learning» efficace répondant à des contraintes de qualité et de fiabilité
- Gérer les risques du Big Data et de l'IA

#### ► ENTREPRISES / EMPLOYEURS

- Microsoft
- Nvidia
- Siemens Healthineers
- Datadog
- Ubisoft

## INFORMATIQUE ET TECHNOLOGIES QUANTIQUES

Les technologies quantiques sont une avancée révolutionnaire dans le domaine de l'informatique et de la science. Les ordinateurs quantiques ont le potentiel de résoudre des problèmes extrêmement complexes beaucoup plus rapidement que les ordinateurs classiques, ce qui va révolutionner des domaines tels que la cryptographie, la modélisation de molécules et la recherche en Intelligence Artificielle. Les étudiants qui se forment dans ce domaine seront bien placés pour façonner l'avenir de la technologie et apporter des solutions aux défis complexes qui se poseront dans un monde de plus en plus axé sur le quantique.



### QUANTIQUE • ALGORITHMES • CRYPTOGRAPHIE • IA • TÉLÉCOMMUNICATIONS

#### ► COURS

- Maîtrise des architectures d'ordinateurs quantiques
- Développement logiciels et algorithmes quantiques
- Cryptographie post quantique
- Cryptographie quantique
- Communications quantiques
- Capteurs quantiques

#### ► DÉBOUCHÉS PROFESSIONNELS

- Responsable de déploiement de solutions quantiques
- Auditeur, contrôleur, évaluateur des résistances aux attaques quantiques
- Expert en communications quantiques
- Manager ou ingénieur en informatique / communications / capteurs quantiques

#### ► COMPÉTENCES

- Maîtrise des technologies quantiques,
- Développement de la curiosité, de la créativité, de l'esprit d'équipe et de l'esprit d'analyse et de synthèse,
- Réaliser de la R&D en environnement critique et sensible,
- Compréhension des enjeux géostratégiques et de l'importance de la propriété intellectuelle,
- Confiance en soi, adaptabilité et flexibilité dans l'objectif d'être serein en situation de crise
- Intégrateur, architecte de solutions quantiques

#### ► ENTREPRISES / EMPLOYEURS

- CEA
- IBM
- Microsoft
- Multiverse Computing
- Thales

## MULTIMÉDIA ET NOUVELLES COMMUNICATIONS

La Majeure Multimédia et nouvelles communications forme des leaders du numérique capables d'innover et de proposer de nouveaux services autour de différentes technologies. Les ingénieurs de cette majeure peuvent s'intégrer dans tous les secteurs économiques comme architectes de nouveaux services ou conducteurs de chantiers innovants, avec une rigueur technologique et un management du facteur humain.

### INNOVATION • CRÉATIVITÉ • CLOUD API • MOBILE • DÉVELOPPEMENT • WEB SMART APPLICATION • DESIGN • DEVOPS

#### ► COURS

- NET, JEE, iOS, JS, Python, Unity 3D, Coaching com
- Design & HTML, Projet libre, Devops, Android, SGBD
- Développement sécurisé, architecture web, cloud (AWS)
- Développement d'applications multicanales, Accessibilité
- Conception d'applications en partenariat avec des entreprises et services de l'état

#### ► DÉBOUCHÉS PROFESSIONNELS

- Créateur de start-up
- Chef de projet et manager d'équipe
- Consultant
- Ingénieur développeur

#### ► COMPÉTENCES

- Technologies mobiles, Web, IoT, Cloud
- Technologies 3D et immersives
- Design Thinking
- Open Source, Open Data, Open Innovation
- Gestion de projets

#### ► ENTREPRISES / EMPLOYEURS

- Microsoft
- Wavestone
- Ubisoft
- BNP Paribas
- Winamax

## CONCEPTION DE PLATEFORMES

La Majeure Conception de plateformes permet aux étudiants de maîtriser la conception de produits embarquant de l'informatique industriel. De par sa technicité, cette majeure invite les étudiants à se placer au service d'autres ingénieurs logiciel.



### DÉVELOPPEMENT • INDUSTRIE • IOT • ROBOTIQUE • VIRTUALISATION • RTOS • DRIVERS

#### ► COURS

- Architecture des ordinateurs et électronique pratique
- Objets connectés et réseaux associés
- Automatique et bases de la robotique
- Distributions Linux pour l'industrie
- Analyse et sécurisation système

#### ► DÉBOUCHÉS PROFESSIONNELS

- Ingénieur système embarqué
- Ingénieur firmware
- Ingénieur IoT / IIoT
- Ingénieur système et infrastructure

#### ► COMPÉTENCES

- Conception et dimensionnement de système embarqué
- Sélection du hardware et interfaçage avec le hardware
- Pédagogie et dialogue avec d'autres corps d'ingénierie
- Maîtrise d'oeuvre d'une plateforme logicielle

#### ► ENTREPRISES / EMPLOYEURS

- Thales
- Datadog
- Sagemcom
- Nvidia
- Adacore



## SYSTÈME, RÉSEAU ET SÉCURITÉ

La Majeure Système, réseau et sécurité permet aux étudiants de maîtriser les enjeux de cybersécurité, les besoins numériques d'une entreprise et la conduite à tenir face à une menace cyber. Les apprentissages incluent les systèmes, les réseaux et la cybersécurité, et préparent les ingénieurs aux métiers de la cyber et des systèmes d'information.

### SYSTÈME, RÉSEAU ET SÉCURITÉ • CYBERSÉCURITÉ • CYBERDÉFENSE • ANALYSE DE RISQUES AUDIT ET TEST D'INTRUSION • DÉTECTION ET RÉPONSE À INCIDENT • CERTIFICATION ET NORMES

#### ► COURS

- Technique d'audits, de tests d'intrusion et de virologie
- Supervision de sécurité et ingénierie des SOC (Security Operation Center)
- Cryptographie, dématérialisation et signature électronique
- Cybersécurité et Intelligence Artificielle
- Sécurisation des infrastructures

#### ► DÉBOUCHÉS PROFESSIONNELS

- Responsable de la sécurité des systèmes d'information (RSSI)
- Auditeur, contrôleur, évaluateur, pentester d'intrusions
- Consultant en sécurité
- Expert en investigation numérique et réponse à incident
- Ingénieur dans un SOC

#### ► COMPÉTENCES

- Élaborer des audits et tests d'intrusion
- Maîtriser le déploiement d'infrastructures critiques
- Réaliser de la R&D en environnement critique et sensible
- Développement système : noyaux, shell
- Analyse en reverse engineering, virologie et architecture
- Rédaction du livre blanc « Cybersécurité et Innovations » en partenariat avec les Assises de la sécurité (Monaco)

#### ► ENTREPRISES / EMPLOYEURS

- ANSSI
- Ministère des Armées
- Ministère de l'Intérieur
- Ministère des Finances et de l'Economie
- Thales

## RÉSEAUX - TÉLÉCOM

La majeure Réseaux - télécom forme des ingénieurs-managers capables de conjuguer les enjeux techniques et économiques des nouveaux modes de communication tels que la téléphonie, les réseaux, la sécurité, le Cloud, l'Internet des Objets, etc. en respectant les contraintes et les enjeux économiques des entreprises.



### TÉLÉCOMMUNICATION • RÉSEAU TÉLÉPHONIE • TRANSMISSION SÉCURITÉ • ANALYSE DE RISQUES INFRASTRUCTURE • CLOUD ROI • TCO

#### ► COURS

- Réseaux sans fil (Bluetooth, WIFI, LIFI...)
- Réseaux mobiles (3G, 4G, 5G)
- Réseaux, protocoles et interconnexions (LAN, MAN, WAN)
- Architecture et composants Télécom
- Sécurité et Télécom, Blockchain

#### ► DÉBOUCHÉS PROFESSIONNELS

- Responsable Télécom
- Responsable Sécurité
- Responsable Infrastructures Techniques
- Ingénieur réseau
- Auditeur

#### ► COMPÉTENCES

- Maîtrise de la technologie des télécommunications, des réseaux et des infrastructures
- Développement de la curiosité, de la créativité, de l'esprit d'équipe et de l'esprit d'analyse et de synthèse
- Aisance en communication orale et écrite
- Confiance en soi

#### ► ENTREPRISES / EMPLOYEURS

- BNP Paribas
- Orange Cyberdefense
- Cisco
- Wavestone
- Devoteam

## CLOUD COMPUTING



La majeure Cloud Computing permet de maîtriser les enjeux de protection des données, souveraineté, éco-responsabilité et gestion des risques dans le domaine du cloud. Cela inclut la haute disponibilité et la sécurité des infrastructures mais aussi les migrations et déploiement de services. L'alternance permet de mettre en œuvre les compétences et connaissances acquises en formation dans des situations authentiques.

### DEVOPS • INFRASTRUCTURE • GESTION DU RISQUE ET SOUVERAINETE HAUTE DISPONIBILITE • SECURITE DES DONNEES • RESEAU

#### ► RÉALISATIONS

- Administration Linux avancée, automatisation et orchestration
- Architectures orientées services et micro-services
- Infrastructure-as-a-Service
- Infrastructure haute disponibilité & monitoring des applications
- Protection des données

#### ► COMPÉTENCES

- Cloud et Architecture
- Sécurité des Infrastructures
- Migration et déploiement
- Gestion des risques et conformité
- Gestion et chiffage de projet

#### ► DÉBOUCHÉS PROFESSIONNELS

- Architectes
- Analyste sécurité cloud
- Consultants cloud
- Consultants techniques
- Chefs de projet cloud

#### ► ENTREPRISES / EMPLOYEURS

- 3DS Outscale
- Amazon
- Docaposte
- OVH
- Scaleway

## CYBERSÉCURITÉ ET SYSTÈMES



La Majeure Cybersécurité et systèmes de l'EPITA forme des ingénieurs experts en sécurité opérationnelle et en développement de logiciels sécurisés en lien avec l'équipe de recherche 'Sécurité et Systèmes' de l'école. L'alternance permet aux étudiants de suivre le cursus de formation et de développer une expérience professionnelle solide tout en étant salarié.

### CYBERSÉCURITÉ • SYSTÈMES • LOGICIEL • SÉCURITÉ OFFENSIVE • SÉCURITÉ CLOUD

#### ► COURS

- Développement d'outils de PenTest
- Gestion d'identité hybrides : réseaux d'entreprise et Cloud
- Détection de sites de phishing par des réseaux de neurones à graphes
- Gestion de ressources de calcul décentralisées

#### ► COMPÉTENCES

- Sécurité du logiciel, rétro-ingénierie, malware
- Techniques d'attaque, exploitation des réseaux et logiciels
- Sécurité des réseaux d'entreprise, politiques SSI et gestion des menaces
- Développement système : noyaux, shell

#### ► DÉBOUCHÉS PROFESSIONNELS

- Responsable de la sécurité des systèmes d'information (RSSI)
- Architecte de solutions réseaux et applicatives sécurisées
- Ingénieur dans un SOC (Security Operation Center)
- Ingénieur recherche & développement

#### ► ENTREPRISES / EMPLOYEURS

- Ministère des Armées
- Ministère de l'Intérieur
- Google
- Thales
- Airbus



## DÉVELOPPEMENT WEB ET NOUVELLES APPLICATIONS

La Majeure en Développement web et nouvelles applications forme principalement aux métiers de développeur fullstack et d'ingénieur devOps. À l'issue de cette majeure, les alternants maîtrisent l'ensemble de la chaîne de production d'un logiciel en intégrant l'expérience utilisateur dès la conception. Leur connaissance des méthodologies et des outils devOps leur permet de déployer rapidement et facilement leur logiciel. Ils utilisent les techniques d'innovation et de jeu acquises pour différencier leur production sur le marché.

## DÉVELOPPEMENT LOGICIEL • DEVOPS • UX/UI • RÉFÉRENCIEMENT INNOVATION • CLOUD • DÉVELOPPEMENT WEB • MOBILE

### ► COURS

- Architecture et sécurité web
- JavaScript, Angular js, React js, iOS, Android
- Design thinking UX/UI, SEO
- Agilité, Infrastructure et DevOps
- Game design, moteur de jeu, level design

### ► DÉBOUCHÉS PROFESSIONNELS

- Développeurs fullstack
- Ingénieur DevOps
- Ingénieur en développement
- Consultant IT
- Game designer
- Créateur d'entreprise

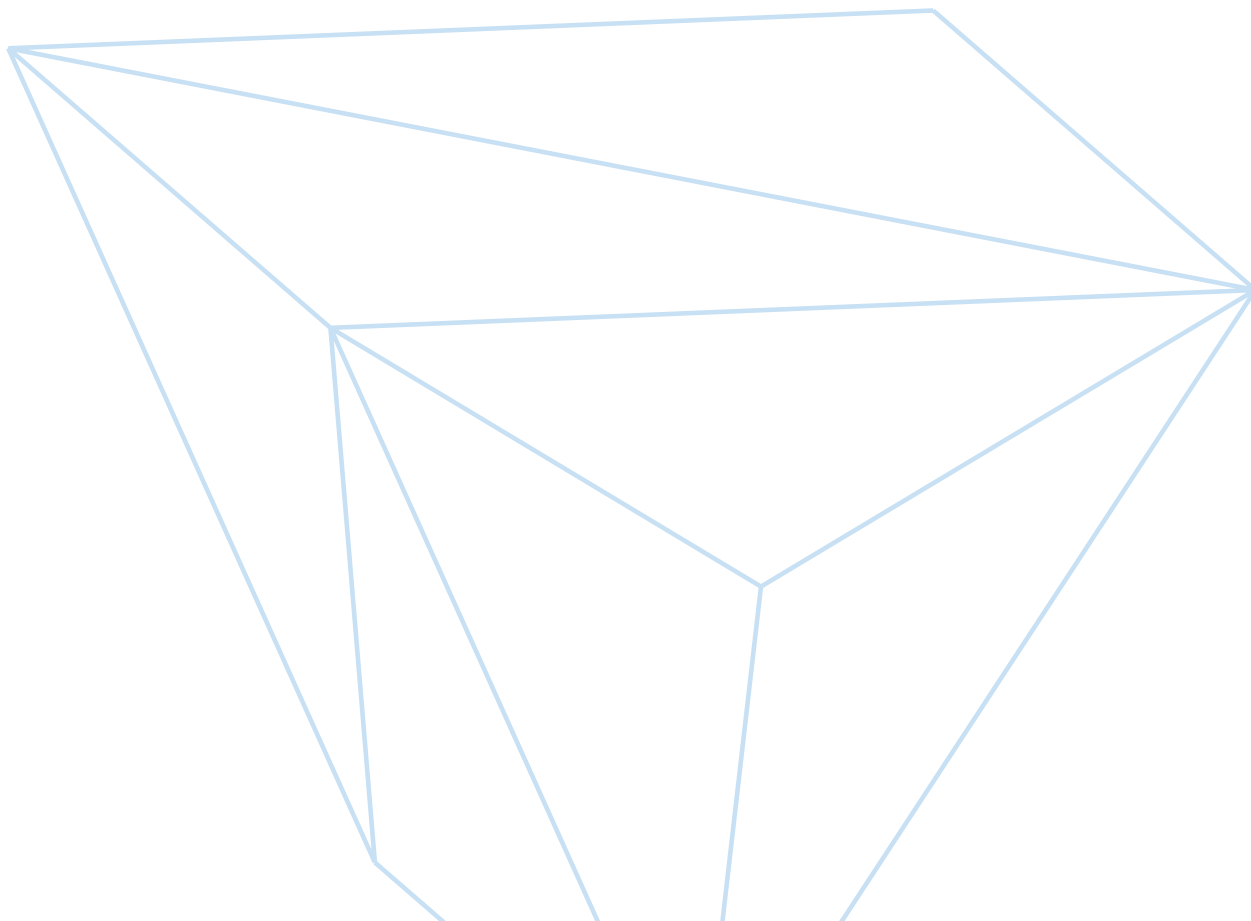
### ► COMPÉTENCES

3 principaux blocs de compétences autour du logiciel :

- Conception stratégique et technique
- Développement et préproduction
- Production et postproduction

### ► ENTREPRISES / EMPLOYEURS

- Google
- Ubisoft
- Dassault Systèmes
- Streamroot
- Société Générale
- Thales





## GLOBAL IT MANAGEMENT

La Majeure Global IT Management prépare aux métiers du consulting et de la gestion de projets internationaux innovants avec une formation en anglais axée sur le Design Thinking, la gestion de projet, la compréhension des implications des décisions technologiques et des changements dans le monde des affaires, et l'importance de l'architecture des systèmes d'information d'entreprise.

### MANAGEMENT • CONSEIL INNOVATION • TRANSFORMATION DIGITALE • INTERNATIONAL CROSS CULTURAL • ADAPTATION

#### ► COURS

- Business Applications : ERP, CRM, SCM
- Knowledge Management & Innovation
- Data Visualisation & BI
- IT Strategy and Governance
- Big Data Infrastructure & Cloud Computing

#### ► DÉBOUCHÉS PROFESSIONNELS

- Consultant IT
- Chef de Projet SI
- Responsable de produit
- Business Analyste
- IT Analyste

#### ► COMPÉTENCES

- Management transnational de projets IT
- Suivi de mise en production et le déploiement du projet
- Expertises technologiques : ERP, CRM, BPM, SCM, BI
- Connaissances technologiques : Big Data, IA, Sécurité, System
- Transformation digitale

#### ► ENTREPRISES / EMPLOYEURS

- Deloitte
- CGI
- Dassault Systèmes
- Solucom
- Sopra Steria

## SYSTÈME D'INFORMATION ET GÉNIE LOGICIEL



La majeure en Systèmes d'information et génie logiciel prépare les étudiants à aider les entreprises à se transformer vers une nouvelle informatique évolutive et alignée aux besoins métiers. Les thématiques abordées incluent le leadership et la gestion, le Cloud et l'architecture, la mobilité et les applications, ainsi que la digitalisation et la transformation.

### ENJEUX TECHNOLOGIQUES • TRANSFORMATIONS DIGITALES • SOLUTIONS TECHNIQUES COMPÉTITIVITE

#### ► COURS

- Maîtrise d'ouvrage des systèmes d'information
- Organisation et pilotage d'une DSI
- Urbanisation des SI
- Virtualisation & Transformation IT
- Architecture Cloud

#### ► DÉBOUCHÉS PROFESSIONNELS

- Consultant stratégie IT
- Consultant technique
- Chef de Projet
- Ingénieur d'affaires et avant-vente
- Créateur d'entreprise

#### ► COMPÉTENCES

- Leadership et Management
- Cloud et Architecture
- Mobilité et Applications
- Digitalisation et Transformation

#### ► ENTREPRISES / EMPLOYEURS

- Capgemini Consulting
- Apple
- IBM
- Airbus
- Google



## INDUSTRIE DU FUTUR

La Majeure Industrie du futur s'inscrit dans une dynamique visant à assurer la compétitivité des industries aussi bien en termes d'innovation que de résilience tout en l'ancrant dans les enjeux sociétaux et environnementaux actuels et à venir. Cette évolution consiste à considérer que les technologies mises en oeuvre pour favoriser la compétitivité industrielle doivent avant tout être au service des femmes et des hommes de l'industrie, plutôt que l'inverse.

### IOT • BIG DATA • INTELLIGENCE ARTIFICIELLE • GÉNIE INDUSTRIEL • CYBERSÉCURITÉ SÛRETÉ ET RÉSEAUX INDUSTRIELS

#### ► COURS

- Ingénieur R&D en imagerie médicale
- Chef de projet en traitement d'image
- Ingénieur informatique synthèse d'image
- Responsable étude et conception génération d'images de synthèse

#### ► DÉBOUCHÉS PROFESSIONNELS

- Ingénieur R&D
- Ingénieur production
- Ingénieur en risques industriels
- Chef de projet transformation digitale

#### ► COMPÉTENCES

- Concevoir, développer et évaluer des solutions adaptées aux problématiques industrielles
- Gérer des projets technologiques dans le domaine de l'industrie 4.0 et 5.0
- Savoir traiter des problèmes en mettant en place des solutions innovantes utilisant l'apprentissage automatique
- Garantir la sécurité des systèmes et des données industrielles
- Maîtriser les technologies numériques

#### ► ENTREPRISES / EMPLOYEURS

- Thales
- EDF
- Renault Trucks
- Ubisoft
- SPIE

## NUMÉRIQUE ET SANTÉ



La Majeure Numérique et santé forme les ingénieurs qui vont concevoir et accompagner les révolutions de la digitalisation de la santé. Ces révolutions couvrent tous les secteurs de la santé et tous les secteurs de l'informatique. Les apprentissages allient une forte culture du secteur santé, de ses outils digitaux et l'acquisition de compétences opérationnelles par projets.

### BIOINFORMATIQUE • BASES DE DONNÉES DE SANTÉ • SÉCURITÉ DES SYSTÈMES D'INFORMATION JUMEUX NUMÉRIQUES • RÉALITÉ AUGMENTÉE • INTELLIGENCE ARTIFICIELLE

#### ► COURS

- Innovation, réglementation et gestion de projets dans le cadre médical
- Intelligence Artificielle appliquée aux signaux médicaux (ECG, images, textes, graphes)
- Imagerie médicale
- Bioinformatique
- Jumeaux numériques

#### ► DÉBOUCHÉS PROFESSIONNELS

- Ingénieur R&D
- Développeur imagerie médicale
- Développeur IA médicale
- Chef de projet data santé
- Chef de projet système d'information santé

#### ► COMPÉTENCES

- Gestion de projets dans le cadre médical
- Aisance à communiquer dans le monde médical
- Savoir innover en respectant les réglementations en vigueur dans le monde médical
- Conception et design de logiciel et produits médicaux

#### ► ENTREPRISES / EMPLOYEURS

- Siemens Healthineers
- AP-HP
- Philips
- General Electric Healthcare
- Inserm
- Doctolib





## IMAGE

La Majeure Image forme les étudiants à concevoir et maîtriser les outils de traitement, de synthèse et d'analyse d'images. Elle se divise en deux axes principaux : le traitement d'images et la synthèse d'images, qui permettent respectivement d'élaborer des algorithmes pour résoudre des problèmes variés et de créer des scènes en 2D et 3D pour des applications telles que l'animation 3D, la réalité virtuelle et les jeux vidéo.

### TRAITEMENT D'IMAGES • ANALYSE D'IMAGES • SYNTHÈSE D'IMAGES ET MODÉLISATION 3D SIGNAL • RÉALITÉ VIRTUELLE • RECONNAISSANCE DES FORMES • VISION PAR ORDINATEUR

#### ► COURS

- Traitement d'images fondamental
- Traitement et compression vidéo
- Imagerie médicale
- Machine Learning pour la reconnaissance des formes
- Réalité virtuelle et augmentée

#### ► DÉBOUCHÉS PROFESSIONNELS

- Ingénieur R&D en imagerie médicale
- Chef de projet en traitement d'image
- Ingénieur informatique synthèse d'image
- Responsable étude et conception génération d'images de synthèse

#### ► COMPÉTENCES

- Acquérir la capacité à résoudre un problème du domaine de l'image dans son intégralité, du prototypage à la production
- Être capable de concevoir des solutions adaptées aux problématiques de l'image à l'aide de connaissances avancées en Python et C++
- Savoir traiter des problèmes en mettant en place des solutions innovantes utilisant l'apprentissage automatique

#### ► ENTREPRISES / EMPLOYEURS

- Thales
- EDF
- CEA
- Airbus
- Ubisoft

## SYSTÈMES EMBARQUÉS



Protéger et fiabiliser les systèmes embarqués est essentiel pour éviter les attaques cybernétiques et garantir un fonctionnement sûr et fiable dans un monde interconnecté. Le chiffrement, l'authentification et la validation assurent la sécurité, tandis que la qualité du logiciel, les tests rigoureux et les méthodes formelles garantissent la fiabilité des systèmes.

### INTELLIGENCE ARTIFICIELLE • CYBERSÉCURITÉ • SYSTÈMES EMBARQUÉS • BIG DATA • EDGE COMPUTING • RÉSEAUX • PROGRAMMATION • SURETÉ

#### ► COURS

- Sécurité des réseaux et des codes
- Pentests et Reverse engineering multi-architectures
- Cryptographie
- Panoramas des malwares
- Politiques et management de la sécurité

#### ► DÉBOUCHÉS PROFESSIONNELS

- Architecte systèmes et réseaux
- Responsable de la sécurité des systèmes embarqués
- Ingénieur systèmes embarqués
- Consultant en sécurité et systèmes embarqués
- Intégrateur

#### ► COMPÉTENCES

- Comprendre les enjeux particuliers de la sûreté de fonctionnement des systèmes embarqués
- Intégrer les technologies de l'Intelligence Artificielle dans les systèmes embarqués
- Développement drivers
- Réseau et bus de données CAN (Controller Area Network)
- Proposer et construire des solutions utilisant l'apprentissage automatique et la reconnaissance des formes en exploitant les données.

#### ► ENTREPRISES / EMPLOYEURS

- Thales
- Safran
- EasyMile
- Renault Software Factory
- Airbus

# L'EPITA

## au rythme du monde

L'international fait partie de l'ADN de l'EPITA depuis sa création. Elle établit des liens étroits avec plus de 100 universités partenaires réparties dans 46 pays. L'EPITA accompagne ses étudiants pour qu'ils saisissent pleinement l'importance de l'interculturalité et de l'adaptabilité dans un monde professionnel de plus en plus ouvert et mondialisé.



### L'INTERNATIONAL : ADN DE L'EPITA

Depuis 1984, l'international fait partie intégrante de la culture de l'EPITA. Dans un monde globalisé, il est essentiel que les étudiants acquièrent cette ouverture d'esprit. C'est pourquoi l'EPITA offre plusieurs opportunités de mobilité à ses étudiants.

Les Epitéens bénéficient de leur première immersion à l'étranger dès le cycle préparatoire, au deuxième semestre de leur 2<sup>e</sup> année. Ensuite, ils ont à nouveau la possibilité de partir pendant le cycle ingénieur, que ce soit pour un stage ou un semestre académique en dernière année. De plus, les étudiants peuvent choisir de partir à l'étranger en optant pour un double diplôme avec nos universités partenaires.

### UN CAMPUS COSMOPOLITE

Plus de 60 nationalités sont présentes à l'EPITA. Sur le campus, ces élèves de tous horizons se mêlent aux étudiants français et vivent une expérience unique. Certains suivent des programmes diplômants, d'autres des programmes d'échange, des doubles diplômes ou encore des cours d'été sur des thématiques diverses. Dans ce melting pot culturel, les ingénieurs de demain développent une multitude de compétences et de savoir-être, de vrais atouts pour leur carrière.



### STAGES À L'ÉTRANGER

Les entreprises recherchent des profils ouverts sur le monde et capables de s'adapter à tous types d'environnements. Les élèves-ingénieurs de l'EPITA sont préparés à la dimension internationale tout au long de leur cursus, ce qui leur donne un avantage compétitif pour leur avenir professionnel. Ils peuvent effectuer l'un de leurs stages à l'international dans des entreprises telles que Google, Cisco, Microsoft, Facebook, Arista, etc.

### PROGRAMMES INTERNATIONAUX

L'international est au cœur des préoccupations de l'école, aussi elle dispose d'une visibilité mondiale au travers des programmes internationaux présents sur son campus parisien. À ce jour, nous proposons plusieurs programmes internationaux : un diplôme de Bachelor (Bachelor of Science in Computer Science) accrédité par la CTI conférant le grade de Licence, ainsi que 3 diplômes de MSc : MSc Computer Science permettant de se spécialiser en Innovative Information Systems Management, Software Engineering, Computer Security et Data Science and Analytics. Un MSc Artificial Intelligence Systems, et MSc Artificial Intelligence for Marketing Strategy. Tous nos MSc sont accrédités par la Conférence des Grandes Ecoles (CGE). La pédagogie internationale est au cœur de ces formations, aussi tous nos professeurs disposent d'un profil international et d'une pédagogie adaptée avec l'apprentissage par l'action.

contact : [international.admissions@epita.fr](mailto:international.admissions@epita.fr)



**Konkuk University propose plusieurs services d'immersion culturelle. Premièrement, il y a un système de buddy. Il s'agit d'une personne qui vous accompagnera dans votre vie à Konkuk et, si vous avez de la chance, deviendra une de vos meilleures rencontres en Corée. Grâce à ce système, j'ai eu l'occasion de visiter Séoul avec un local, de faire les meilleurs restaurants et de passer de supers moments.**

**GUILLAUME BAILLY**

PROMO 2023



**DÉCOUVREZ LE RETOUR D'EXPIÉRIENCE DES EPITÉENS LORS DE LEUR ÉCHANGE À L'INTERNATIONAL !**

● Les universités partenaires les plus prestigieuses



#### AFRIQUE DU SUD

- Stellenbosch University

#### ALLEMAGNE

- Karlsruhe Institute of Technology (KIT)
- Rhine-Waal University of Applied Sciences

#### AUSTRALIE

- Murdoch University
- Royal Melbourne Institute of Technology

#### AUTRICHE

- Graz University of Technology

#### BAHREÏN

- Ahlia University

#### BELGIQUE

- Haute École de Louvain en Hainaut (HELHA)
- Haute École Polytechnique de Liège (HEPL)

#### BOLIVIE

- Universidad Privada Boliviana (UPB)

#### BRÉSIL

- PUC de Minas Gerais (PUC de Minas)
- PUC do Parana (PUC PR)
- Universidade do Estado de Santa Catarina (UDESC)

#### CAMEROUN

- Agenla Academy

#### CANADA

- Brock University
- British Columbia Institute of Technology (BCIT)
- Université du Québec à Chicoutimi (UQAC)

#### CHINE

- Beijing Institute of Technology (BIT)
- Beijing Jiaotong University
- City University of Hong Kong
- Jiangnan University
- Nanjing University of Science & Technology (NUST)
- Northeastern University (NEU)

# Plus de 100 partenaires sur les continents



#### COLOMBIE

- Universidad de los Andes

#### CORÉE DU SUD

- Ewha Womans University
- Gwangju Institute of Science & Technology (GIST)
- **Hanyang University**
- Inha University
- Konkuk University
- Kyung Hee University
- Kyungpook National University
- Sejong University
- Seoul National University of Science & Technology (SeoulTech)
- University of Seoul (UoS)

#### CROATIE

- Algebra University

#### ÉMIRATS ARABES UNIS

- **Ajman University**
- University of Dubaï

#### ESPAGNE

- Universidad Politecnica de Madrid (UPM)
- University of the Basque Country (UPV -EHU)

#### ÉTATS-UNIS

- **Boston University**
- California State University Los Angeles (CSULA)
- California State University Monterrey Bay (CSUMB)
- Georgia Institute of Technology (Georgia Tech)
- Hawaii Pacific University (HPU)
- **Illinois Institute of Technology (Illinois Tech)**
- Stevens Institute of Technology
- San Francisco State University
- UC Berkeley

#### FINLANDE

- Centria University of Applied Sciences
- Tampere University of Technology (TUT)

#### GRÈCE

- Amercian College of Greece (ACG)

#### HONGRIE

- Budapest University of Technology and Economics

#### INDE

- Chitkara University
- **Indian Institute of Technology**
- Jodhpur (IITJ)
- SRM Institute of Science & Technology
- UPES University

#### INDONÉSIE

- Institut Teknologi Sepuluh Nopember (ITS)

#### IRLANDE

- Dorset College
- Dublin Business School
- University of Limerick
- Atlantic technological University Sligo (ATU SLIGO)

#### ISRAËL

- **Technion – Israel Institute of Technology**
- Shamoon College of Engineering

#### ITALIE

- Università di Torino
- Sapienza Di Roma
- **Politecnico di Milano**



● **Technion – Israel Institute of Technology (Israël)**

● **Ajman University (Émirats Arabes Unis)**

● **Indian Institute of Technology (Inde)**

● **Chulalongkorn University (Thaïlande)**

● **Hanyang University (Corée du Sud)**

● **University of Auckland (Nouvelle-Zélande)**

#### JAPON

- Eikei University
- Shibaura Institute of Technology

#### LETTONIE

- Riga Technical University
- Liepaja University
- Transport and Telecommunication Institute (TSI)
- Turība University

#### LITUANIE

- Vilnius Gediminas Technical University

#### MALAISIE

- Multi Media University

#### MEXIQUE

- **Tecnológico de Monterrey**

#### NORVÈGE

- Norwegian University of Science and Technology Trondheim (NTNU)
- University of Bergen

#### NOUVELLE-ZÉLANDE

- Auckland University of Technology
- **University of Auckland**

#### PAYS-BAS

- Fontys University of Applied Sciences
- University of Amsterdam

#### PÉROU

- University of Engineering & Technology (UPEC)

#### POLOGNE

- Politechnika Krakowska
- Vizja University

#### PORTUGAL

- Instituto Superior de Engenharia do Porto

#### RÉPUBLIQUE TCHÈQUE

- Brno University of Technology
- Czech Technical University in Prague (CTU)
- Masaryk University
- University of Hradec Králové
- Unicorn University

#### ROYAUME-UNI

- Heriot Watt University

#### SÉNÉGAL

- Dakar Institute of Technology

#### SINGAPOUR

- James Cook University

#### SUÈDE

- Stockholm University

#### THAÏLANDE

- **Chulalongkorn University**
- King Mongkut's University of Technology Thonburi
- Mahidol University

#### TAÏWAN

- National Cheng Kung University (NCKU)
- National Chung Cheng University (NCCU)

#### TURQUIE

- Bahçesehir University Istanbul
- Bilkent University
- Gebze Technical University
- Sakarya University

#### UKRAINE

- Poltava National Technical Yuri Kondratyuk University (PoltNTU)

#### VIETNAM

- RMIT
- FPT Univeristy
- Hongbang University

**EN SAVOIR PLUS  
SUR NOS  
UNIVERSITÉS  
PARTENAIRES**



# Les entreprises au cœur de l'école

L'EPITA collabore avec plus de 400 entreprises qui s'impliquent dans les parcours proposés aux élèves afin de leur assurer les meilleurs débouchés une fois leur diplôme en poche.

## PRÉPAREZ VOTRE CARRIÈRE PROFESSIONNELLE AVEC L'EPITA

La Direction des Relations Entreprises prépare ses étudiants à rejoindre le monde professionnel. Tout au long de l'année, elle organise des événements durant lesquels ils rencontrent plus de **200 entreprises**.  
**Zoom sur ces temps forts :**

### • La Semaine de construction du Projet Professionnel des étudiants

Entreprises et anciens élèves répondent présents pour vous aider à imaginer votre avenir professionnel. Rencontrez-les, découvrez les typologies de poste et les parcours possibles à la fin de vos études.

### • Les Ateliers CV et simulations d'entretiens

Des recruteurs et des opérationnels de nos entreprises partenaires vous aident à mettre toutes les chances de votre côté pour décrocher les stages de vos rêves.

### • Les 2 semaines de conférences technologiques

Restez au fait des dernières innovations et avancées technologiques. Des partenaires de l'école se déplacent et vous présentent certains de leurs projets. Ils partagent les secrets de leur élaboration, leurs retours d'expérience etc.

• **Les Forum stages 4A** au printemps et **Forum stages 5A** à l'automne, **Forums Apprentissage** au printemps. ESME, IPSA, SupBiotech... toutes les écoles du Groupe IONIS vous ouvrent les portes de leurs forums.

## UN PARTENARIAT RICHE AU SERVICE DES ÉTUDIANTS

L'EPITA a tissé des liens si forts avec les entreprises qu'elle a bâti une politique de partenariats qui s'articule en 4 volets :

### • Les Chaires d'Enseignement

Au-delà des conférences ponctuelles, certaines entreprises souhaitent s'investir davantage et assurent un module de cours en apportant aux étudiants leur expertise. Ex : Capgemini, avec la Mineure Tech for good, l'AP-HP avec ses interventions dans la Majeure Numérique et santé, Microsoft, IBM, Kantar, Deloitte...

### • Les Partenariats Marque- Employeur

Le marché de l'emploi dans le numérique est en forte tension depuis des années. Les entreprises qui entrent dans ce partenariat assurent une présence permanente auprès des étudiants tout au long du cycle ingénieur par les conférences, les ateliers, les forums, etc.

### • Les Partenariats Projets de Fin d'étude ou PF2E

À l'EPITA, au-delà des projets pédagogiques donnés par les enseignants, on peut aussi travailler sur des projets d'entreprise : des experts proposent des sujets, encadrent et accompagnent un groupe d'étudiants de la réflexion au développement de solutions innovantes.

### • Les Partenariats 360

Les entreprises les plus impliquées rejoignent les instances de réflexion de l'école et concourent à améliorer la pédagogie et les formations dispensées à l'EPITA.



**Profitez des stages pour mettre en pratique les connaissances acquises lors de vos cours et pour développer vos compétences. Les étudiants de l'EPITA bénéficient d'au moins 52 semaines de stage en entreprises ou organismes publics durant leur cursus. Chaque année, les Bac+4 et 5 se voient proposer de nombreux stages, soit lors des Forums, soit par le « Career Center » de l'école.**

**STAGE OUVRIER DURANT LES CLASSES PRÉPARATOIRES**

Comment fonctionne une entreprise, une administration ? Le monde du travail peut être complexe. Ce stage de 8 semaines vous permet de faire vos premiers pas en entreprise. Un bon moyen de vous découvrir et de réfléchir à votre futur statut d'ingénieur.

**STAGE DE FIN DE TRONC COMMUN**

À la fin de la 1<sup>re</sup> année du cycle ingénieur (semestre 7), vous embarquez pour un stage en entreprise de 18 à 24 semaines là où vous mettez en pratique tous vos acquis en développement informatique.

**STAGE DE FIN D'ÉTUDES**

Vous réalisez ce stage en entreprise dans le domaine de la Majeure que vous avez choisie. Pour environ 2/3 de nos étudiants, ce stage de 26 semaines débouche ensuite sur une première embauche. Alors n'hésitez pas à puiser dans l'ensemble de vos connaissances techniques, scientifiques et humaines lors de cette belle expérience !



« L'EPITA collabore avec plus de 400 entreprises »

Au-delà de la parfaite maîtrise des technologies informatique, l'EPITA forme des femmes et des hommes aptes à évoluer dans tous les secteurs de l'entreprise et dans le monde entier.

Aujourd'hui, l'informatique est partout. Énergie, immobilier, sport, médias, luxe, cosmétique, et bien d'autres encore, quel que soit le domaine qui vous passionne, l'informatique vous ouvre toutes les portes.

# Ils nous font confiance

De nombreuses entreprises sont présentes à nos côtés pour participer aux choix de l'école. Conseil de Surveillance, Conseil Scientifique, Conseils de Perfectionnement, Conseils des majeures... De ces rencontres régulières naissent souvent des coopérations sur nos projets de recherches et la création de modules d'enseignements assurés par les entreprises. La chaire d'enseignement est l'aboutissement de ces constructions qui s'inscrivent dans la durée. Ce sont ces acteurs de l'innovation qui demandent et accueillent régulièrement nos étudiants. En voici un échantillon :

## ADMINISTRATION ET SECTEUR PUBLIC



## INDUSTRIE ET ÉNERGIE



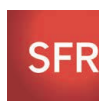
## BANQUE ET ASSURANCE



## CONSEIL, INGÉNIERIE ET SERVICE INFORMATIQUE



## DATA, ELECTRONIQUE, RÉSEAUX & TÉLÉCOM



## SANTÉ, CULTURE, LOISIRS ET TOURISME





# Un avenir professionnel garanti et passionnant

## Répartition par secteurs d'activités de la promotion 2023\*

(en pourcentage)

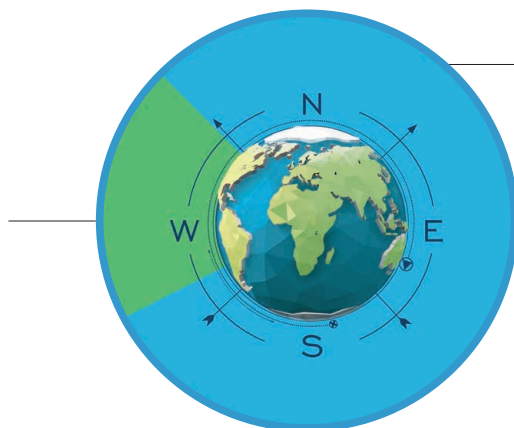


Des salaires à l'embauche brut annuel médian **de 46 900 € en France et 54 900 € à l'étranger** (avec primes).

**100%** des diplômés 2023 ont trouvé leur 1<sup>er</sup> emploi en moins de 2 mois

## Répartition géographique de la promo 2023\*

Étranger  
**27%**  
Europe : 19%  
Amérique du nord : 6%  
Asie : 2%



France  
**73 %**  
(dont 60% en Île-de-France)

## TOP 5 DES MÉTIERS

- Ingénieur développement informatique
- Consultant
- Ingénieur cybersécurité et réseau
- Ingénieur data et IA
- Chef de projet

# EPITA, passeport pour toutes les réussites...



“ L'EPITA m'a permis de construire de solides connaissances en mathématiques et informatique en développant l'esprit critique et la curiosité dans un contexte de rigueur et de précision nécessaire pour répondre aux problèmes complexes de l'industrie. La piscine est un excellent exercice pour développer l'intensité de travail et la collaboration dans un environnement académique. ”

**Antoine Dray**

(Promo 2021) Trader quantitatif chez **Qube Research & Technologies**



“ L'EPITA m'a apporté une compréhension approfondie de l'informatique et de l'ingénierie, et a renforcé mon intérêt pour le domaine et pour l'IA. Grâce à mon parcours, j'ai pu développer des compétences solides et j'ai rencontré des personnes exceptionnelles, autant sur le plan personnel que professionnel ! ”

**Sarah Gutierrez**

(Promo 2023) ML Engineer chez **Trinov**



“ L'EPITA n'est pas seulement une école d'informatique - c'est avant tout une étape de vie durant laquelle l'apprentissage de solides compétences techniques est catalysé par des relations humaines fortes. C'est l'unicité de son cadre qui me permet aujourd'hui d'aborder avec confiance les défis du monde réel. ”

**Romain Schloesing**

(Promo 2021) Pricing quantitative analyst chez **Euronext**



“ L'EPITA, par la diversité de son cursus et ses méthodes d'apprentissage, m'a permis de devenir polyvalent dans le secteur de l'informatique. Grâce à mon expertise multiple acquise via les différents projets, je sais que je peux aborder sereinement chaque nouvelle technologie. ”

**Paul Viallet**

(Promo 2022) Majeure Santé, ingénieur logiciel chez **Dassault Systèmes**



“ Ma polyvalence est mon leitmotiv. En tant que multi-entrepreneur, directeur technique et stratégique, président de jury et intervenant en université et école d'ingénieurs, j'ai acquis une richesse d'expérience qui me permet d'analyser le risque entrepreneurial. L'innovation est mon moyen d'apprentissage et d'adaptation au monde de demain, et il me tient à cœur de partager mon expérience challengeante avec ceux qui osent. ”

**Adrien Fenech**

(Promo 2016) Majeure MTI, membre du conseil administration de **Estimeo**



“ Aujourd’hui, je suis consultante Data chez Onepoint. La diversité des sujets enseignés au sein de la majeure SCIA m’a permis une vision large des expertises nécessaires au développement d’un projet data. En tant que jeune consultante, cela me permet de pouvoir passer d'une mission à l'autre. ”

**Emma Payan**

(Promo 2021) consultante Data chez **Onepoint**



“ Je suis Cheffe adjointe de la division Réponse à l'ANSSI. Grâce à l'EPITA, j'ai acquis une bonne compréhension technique et une capacité d'apprentissage rapide qui me permettent de faire face à toutes situations et de les aborder avec hauteur de vue. Le modèle d'enseignement m'a appris la gestion du temps et du stress, qui est fondamentale en gestion d'incident. ”

**Floriane Alixe**

(Promo 2012) Cheffe adjointe de la Division Réponse de chez **ANSSI**



“ J’ai intégré l’EPITA pour sa renommée et la qualité de sa formation. L’apprentissage par projet nous prépare concrètement au monde de l’entreprise. Depuis plus de 10 ans, je crée des sociétés toujours avec cette même passion, l’apprentissage, l’innovation et je sais que c’est en partie grâce à cette formation d’excellence. ”

**Hélène DIEP**

(Promo 2004)  
 Entrepreneure,  
 Présidente EPITA Alumni

**ALUMNI EPITA**

Depuis 1989, l’association EPITA Alumni fédère les diplômés de l’école autour des valeurs d’échanges entre pairs, convivialité, solidarité et entraide.

L’association anime la communauté permettant à chaque membre, diplômé.e ou étudiant.e de l’EPITA, de construire, d’entretenir et de dynamiser son réseau au travers d’évènements, soirées, conférences, parrainages, en France et à l’étranger.





# Success Stories

**NOS ALUMNI  
VOUS  
PRÉSENTENT  
LEUR PARCOURS  
ET LEUR MÉTIER**



L'EPITA m'a apporté un solide bagage technique et a développé ma capacité de travail. Cela m'a permis de relever de nombreux défis pour Société Générale (développeur puis manager d'une application critique pour la salle des marchés). Je reste très attaché à l'école où j'ai enseigné en SIGL pendant plusieurs années.

**François Morlot**

(Promo 2004, Major),  
Global CTO de

**Société Générale CIB**



Mes quelques années à l'EPITA ont été le moyen le plus efficace de découvrir des domaines de l'ingénierie qui m'étaient alors inconnus.

Les cours, les projets et l'environnement associatif m'ont donné l'envie d'allier au quotidien la théorie et la pratique pour inventer les logiciels de demain.

**Yann Azoury**

(Promo 2006, SIGL),  
Président et cofondateur de

**Faveod**



Mon passage à l'EPITA a façonné mon parcours avec trois valeurs essentielles : adaptabilité, priorisation et curiosité. L'école m'a aussi offert un réseau d' alumni inspirants et un groupe d'élèves fidèles, source constante de plaisir et d'enrichissement encore aujourd'hui.

**Guillaume Yvon**

(Promo 2002, MMA),  
Directeur de l'Information  
et de la Technologie

**Nexans**



L'EPITA a forgé mon autonomie, développé mon adaptabilité et nourri mon esprit de challenge. Mon parcours dans cette école a été les prémices d'une aventure entrepreneuriale collective. L'EPITA reste présente dans ma vie, que ce soit au sein de ma société, chez mes clients, ou parmi mes amis les plus proches.

**Eudes Fontenoy**

(Promo 2002, SIGL) CEO et co-fondateur d'**eXalt**



Cela fait maintenant plus de 10 ans que j'ai quitté l'EPITA mais ce que je retiens c'est que je suis toujours en contact avec une dizaine de personnes, que ce soit sur le plan professionnel ou amical et qu'on peut toujours compter sur ce réseau pour avoir de l'aide, c'est vraiment le point fort de l'école.

### Jessy Bernal

(Promo 2008), cofondateur et membre du conseil de **Doctolib**



De l'EPITA je garde un solide background technique qui m'a permis, dans mes différentes sociétés, d'apporter de la valeur. Et c'est aussi ce qui m'a donné toutes les fondations pour créer Algolia. C'est une très bonne expérience, beaucoup de persévérance mais que de bons souvenirs.

### Julien Lemoine

(Promo 2004), cofondateur et membre du conseil d' **Algolia**



L'EPITA m'a apporté une expertise technique, la curiosité d'apprendre et une facilité d'apprentissage sur tout le long de ma scolarité. Mon expérience Erasmus m'a donné une volonté de mouvement et de découverte que je n'aurais sans doute pas eue autrement.

### Hélène Schlesinger

(Promo 2007), Platform specialist chez **Google**



L'EPITA m'a apporté une solide formation technique et a éveillé ma curiosité tout en me préparant aux défis du monde de l'entreprise. En tant que CTO, c'est avec un grand plaisir que je retourne vers cette institution pour recruter des talents prometteurs qui partagent ma soif d'innovation et de technologie.

### Clément Pellegrini,

(Promo 2014), cofondateur et CTO de **Qarnot computing**



Aujourd'hui, je suis gérant d'une société de conseil en cybersécurité. J'interviens en Suisse auprès de différents secteurs (le bancaire, l'administration et le luxe notamment) dans les métiers de l'audit, la stratégie et la gestion de projet. La Majeure GITM m'a apporté une ouverture culturelle et un bagage méthodologique important pour mon activité.

### Vincent Briffaux

(Promo 2015), Cybersecurity Engineer chez **CyBear**



L'EPITA, c'est l'école de l'excellence dans l'ingénierie du numérique. Les diplômés sortent avec un bagage solide et des fondamentaux maîtrisés, une forte capacité d'innovation et de dépassement de soi. Connectée au secteur privé et public, l'école offre ainsi des possibilités de parcours professionnel remarquables.

### Sébastien Bombal

(Promo 2004), Administrateur des douanes et Directeur Technique de la **DNRED**

# La recherche en informatique, levier essentiel au service d'une vie meilleure

Dans le but de mettre le numérique au service de l'humanité et de la planète, l'EPITA a développé la recherche depuis 1999 pour relever les défis de demain. L'école invite ses enseignants-chercheurs et élèves à participer à cet effort. Pour accomplir cette mission, il n'est pas nécessaire d'enfiler un costume de super-héros, mais il suffit d'intégrer un laboratoire de recherche.

## LE LABORATOIRE DE RECHERCHE DE L'EPITA

Le Laboratoire de Recherche de l'EPITA (LRE) est présent sur tous les sites de l'école : Paris, Lyon, Rennes, Strasbourg et Toulouse. Il s'attelle à répondre à des problématiques dont les enjeux sont majeurs. Il est reconnu en France et à l'international. Les enseignants-chercheurs des équipes "Automates et Applications", "Intelligence Artificielle", "Méthodes numériques en sciences humaines et sociales", "Traitement d'Images et Reconnaissance des Formes" ou encore "Sécurité et Systèmes" contribuent à l'amélioration du savoir dans leurs thématiques respectives. Détecter des attaques et des menaces de grande ampleur, guider le diagnostic d'embolies pulmonaires, contribuer à découvrir les médicaments de demain ou encore éviter les crashes d'avion sont quelques exemples de sujets sur lesquels nos équipes de recherche travaillent au quotidien. L'EPITA est l'une des rares écoles à ouvrir son laboratoire à tous ses étudiants et alternants dès la première année du cycle ingénieur. Ils sont ainsi invités à découvrir la recherche et à apporter leur pierre à l'édifice.



**DÉCOUVREZ NOTRE WEB  
SÉRIE "RECHERCHE EN  
COURS" !**

## 5 ÉQUIPES DE RECHERCHE

Le Laboratoire de recherche de l'EPITA réunit 50 chercheuses et chercheurs qui mènent leurs recherches autour de 5 thématiques principales tout en encadrant des doctorants, des post-doctorants et des stagiaires, ainsi que des élèves de l'école venus s'initier à la recherche. Les parcours recherche, développement et challenge permettent aux passionnés de découvrir le monde de la recherche, en participant à des projets grandeur nature et en publiant leurs premiers articles scientifiques.

### INTELLIGENCE ARTIFICIELLE

Santé, industrie, sciences sociales, société sont le champ d'action de l'Intelligence Artificielle. Elle permet de déceler une multitude de phénomènes qui échappent à l'humain au cœur des textes, des images et même du langage. Notre équipe de recherche développe des modèles efficaces à partir de données issues du quotidien. Ces modèles nous permettent de traiter divers sujets, tels que la détection des émotions, la création de systèmes de recommandation et l'identification des participants à un dialogue.

### TRAITEMENT D'IMAGES ET RECONNAISSANCE DES FORMES

L'équipe travaille la conception des algorithmes permettant le traitement automatique des images, et ce dans divers domaines. Par exemple, en robotique sous-marine, afin de pouvoir cartographier les fonds marins avec des drones ; en imagerie spatiale et satellitaire, afin, entre autres, de détecter des météores ; en imagerie médicale pour détecter et segmenter automatiquement des tumeurs dans des images d'IRM dans le cadre de l'aide au diagnostic. Ou encore en dématérialisation automatique de documents dans le but d'exploiter les documents papier (factures, vieilles archives, cartes anciennes).

### SÉCURITÉ ET SYSTÈMES

La protection des données représente un défi majeur pour les individus, les hôpitaux, et nos libertés. L'équipe Sécurité et systèmes de l'EPITA cherche à comprendre les failles des logiciels et des machines pour mieux les protéger, vous permettre de les utiliser sereinement et créer une société numérique de confiance.

### AUTOMATES ET APPLICATIONS

Les lignes de métro automatisées sont-elles fiables ? Comment générer ou valider des modèles de logiciels parallèles ? Les méthodes formelles qui répondent à ces questions sont des applications des techniques développées par l'équipe automates du LRE.

### MÉTHODES NUMÉRIQUES EN SCIENCES HUMAINES ET SOCIALES

Pour mettre le numérique au service du futur, l'équipe utilise les technologies offertes par l'Intelligence Artificielle, la science des données, le traitement du langage naturel... et interroge les enjeux des sociétés contemporaines, comme l'extrémisme politique ou les problèmes d'addiction.



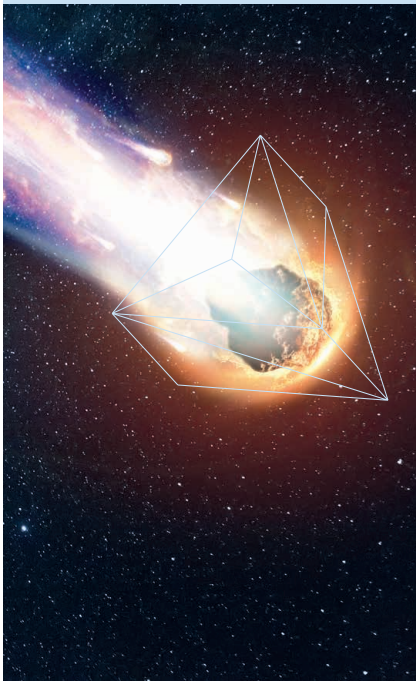
# 6 projets de recherche

## MÉTÉORES

### PRÉDICTION AUTOMATIQUE DES PLUIES D'ÉTOILES FILANTES

L'étude des météores (aussi appelés étoiles filantes), fragments de comètes que l'on voit passer dans nos ciels d'été, est un sujet critique pour les astronomes. Il permet, en évaluant le plus précisément les orbites des comètes, de prédire au mieux les pluies d'étoiles filantes et prévenir de potentielles collisions avec les satellites.

L'application de l'IA au domaine de l'imagerie spatiale permet de tirer parti des gros volumes de données disponibles pour automatiser de manière fiable les divers traitements et analyses.



Le projet SoDUCo est *open source* : l'ensemble des publications, des données et modèles produits sont disponibles sur le net et réutilisables librement.



## SODUCO

### Étudier les DYNAMIQUES SOCIALES EN CONTEXTE URBAIN

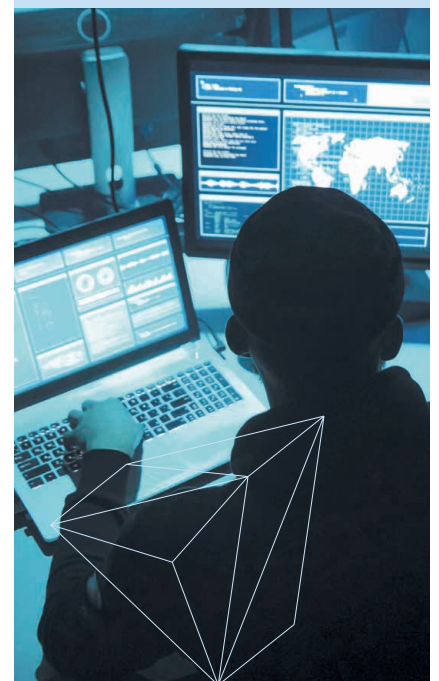
Le projet SoDUCo étudie l'évolution de la structure urbaine de Paris entre 1789 et 1950, en relation avec les caractéristiques sociales et professionnelles de sa population. Pour cela, il exploite des cartes anciennes du cadastre de Paris ainsi que des annuaires anciens.

## KRAKEN

### DÉCOUVRIR L'UNIVERS SOUS-MARIN GRÂCE À UN CATAMARAN- ROBOT

La cartographie sous-marine permet d'améliorer l'étude de la biodiversité et de la géomorphologie des fonds sous-marins. Des enseignants-chercheurs de l'équipe Image travaillent actuellement sur la conception d'un catamaran-robot portable et développent des outils d'acquisition d'images sous-marines pour réaliser la cartographie des eaux peu profondes.

Il n'existe actuellement aucun capteur d'images adapté pour les données des zones sous-marines peu profondes, capable de fournir des données fiables dans ces environnements passionnants, mais très changeants selon les fonds et la météo.





**Les réseaux d'ordinateurs peuvent être étudiés à partir des messages que les machines s'échangent. Ce sont ces messages qui forment un graphe d'interconnexions, qui trahissent la présence d'attaquants.**



## DAMIAGE

### DÉTECTION D'ATTAQUES CYBER AU CŒUR DES RÉSEAUX

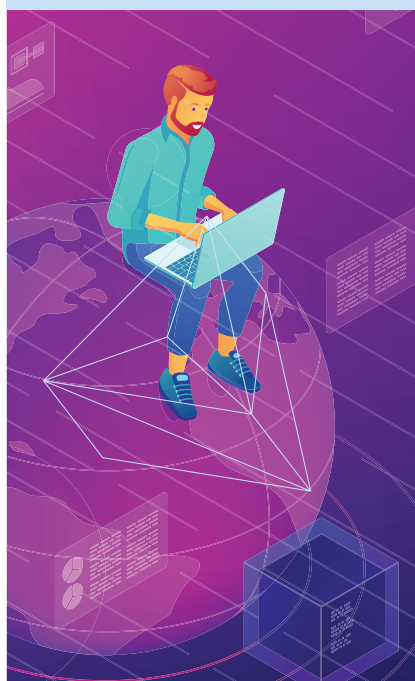
Les attaques informatiques exploitent les plus petites failles au cœur des réseaux. Le projet DAMIAGE a pour objectif de détecter ces attaques pour lancer des alertes au plus tôt et bloquer la réalisation d'une attaque avant qu'elle n'ait atteint son but. Pour y arriver, le projet s'intéresse aux connexions entre les machines, représentées sous forme de graphes comme les interactions entre utilisateurs de réseaux sociaux.

## OPENBSD

### LIBÉRER ET AMÉLIORER L'INNOVATION PAR L'OPEN SOURCE

Un système d'exploitation (Operating System - OS) est un ensemble de logiciels qui permet d'utiliser un appareil informatique, par exemple un ordinateur ou une console de jeu. Les plus connus sont iOS, Windows et Linux, mais il existe aussi OpenBSD, un OS libre de droit. Des enseignants-chercheurs de l'équipe Sécurité et Systèmes travaillent à améliorer ce système d'exploitation et à expérimenter de nouvelles fonctionnalités. Ce projet est mené en collaboration avec des professionnels du monde entier.

**La recherche sur OpenBSD sert à de nombreuses applications phares, comme Netflix, qui fonctionne avec un système basé sur BSD.**



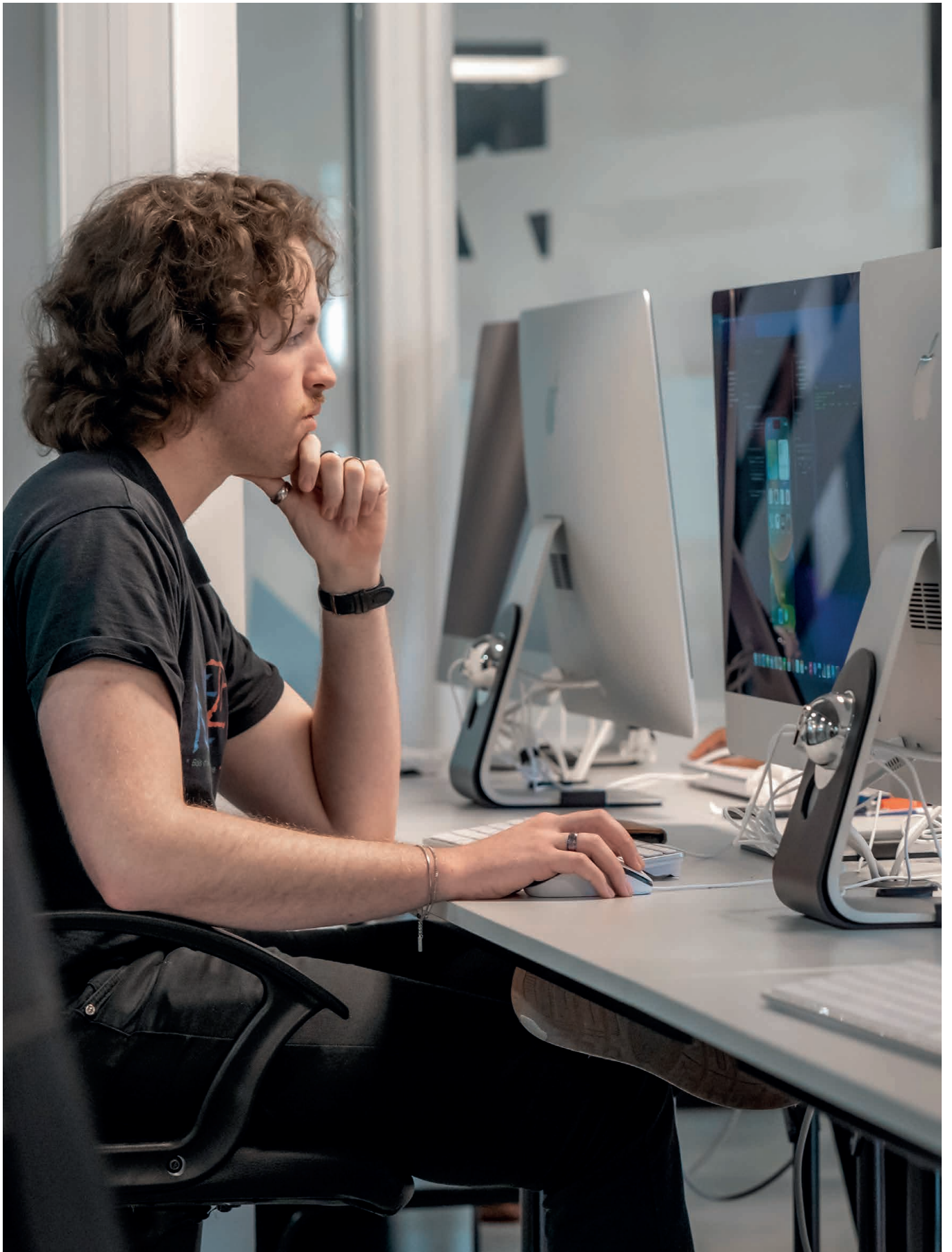
**L'équipe travaille main dans la main avec des médecins pour une meilleure prise en charge des patients.**



## BREATHE

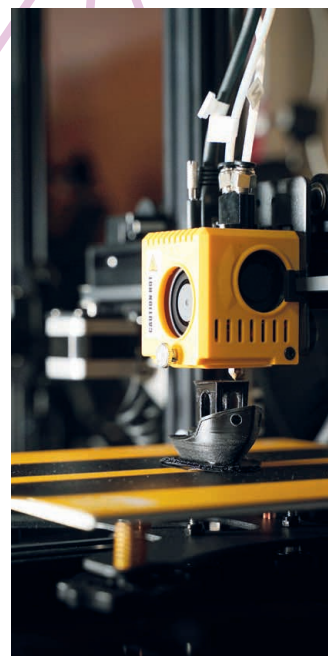
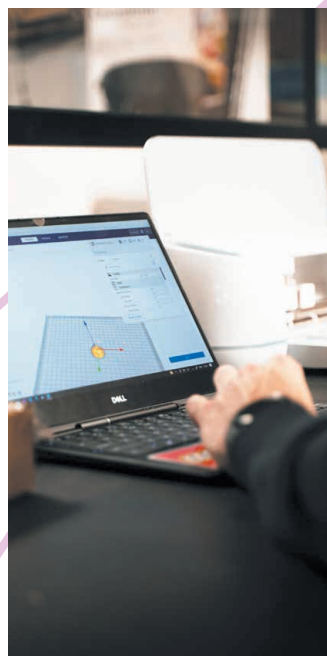
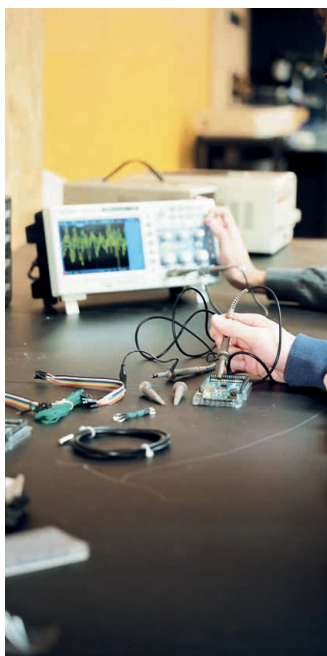
### AIDER À UNE MEILLEURE PRISE EN CHARGE DES PATIENTS ATTEINTS D'EMBOLIE PULMONAIRE

Il existe différents types d'embolies pulmonaires, chacune ne nécessitant pas les mêmes soins. Il peut être compliqué pour les médecins de bien discerner le type d'embolie, surtout dans une situation d'urgence. Des membres de l'équipe Traitement d'Images et Reconnaissance des Formes développent des solutions facilitant le diagnostic et donc la prise de décision des médecins. Ce projet est mené en partenariat avec GE HealthCare et l'Hôpital du Kremlin-Bicêtre.



# Le Maker Space, un réseau de partage et d'innovation

Le Maker Space est un espace de rencontre, de collaboration et de création, pour bénéficier de conseils et d'expertises, trouver les réponses à ses questions et surmonter les défis techniques. Il intègre des zones qui sont équipées de nombreuses machines traditionnelles et numériques : imprimantes 3D, outils de prototypage, logiciels de conception, fraiseuses à commande numérique, etc. Sur chacun de nos campus, il est accessible à l'ensemble des étudiants, administratifs, professeurs et startups incubées où ces derniers pourront imaginer, concevoir et prototyper les services de demain.



À Paris, Lyon et Strasbourg, L'ATELIER est géré par les étudiants de l'association et la direction de l'école. L'ATELIER est l'association étudiante chargée de la gestion du Maker Space, aussi bien sur les plans matériels, humains et événementiels. Composée de staffs formés, elle organise des ateliers d'initiations, des conférences techniques avec des intervenants extérieurs et soutient à tous les niveaux les projets innovants portés par les élèves.

# La vie associative pour partager ses passions

La vie associative fait partie de l'esprit EPITA. Au cœur du projet pédagogique de nos étudiants, elle participe activement à leur épanouissement. Le jour, la nuit, ici ou ailleurs, la vie associative est toujours là pour accompagner les cours et projets : c'est le poumon de l'EPITA ! Il y en a pour tous les goûts et toutes les passions !



## BUREAU DES ÉLÈVES 2024 BDE KRAKEN

Élu par l'ensemble des étudiants, en cycle initial et apprentissage, il les représente pendant un an et organise les événements phares de la vie étudiante : week-end d'intégration, soirées (Halloween, Noël, etc.), le Gala, ainsi que les animations durant les temps forts tels que la piscine et les rushs projet. Le BDE fédère également l'ensemble des autres associations du campus.

## SPORTS

### BDS



Promeut le sport et organise des événements sportifs

### EPISPORT



Bureau des sports

### STREET RIDER



Skate et sports de glisse urbaine

### THE STACK



Association de Airsoft

### BÉHOIRD



Sport de combat médiéval

### LE BABY



Association de baby-foot

## ÉVÉNEMENTIEL & MÉDIA

### EPIDÉLICE



Club pour les passionnés de cuisine

### LARA CLETTE



Association pour les aficionados de la raclette en toute saison

### VILLEJUIF NIGHT



Soirées étudiantes pour le cycle prépa et crêpes party pour tous les cycles

### LATEB



Dégustation de bières du monde

### LA CAVE



Dégustation de produits du terroir

### LA PAILLOTE



Bar à cocktails

### EPHEMERE



Association de photographie

### EPTV



Association de production vidéo

## ARTISTIQUES

**CRESCENDO**



Association de musique organisant des concerts et jams

**UNISSON**



DJing

**SUPBIODANCE**



Cours de danse et équipe de cheerlading

**ICARE**



Club d'arts manuels

**ANTRE**



Association de jeux de rôle

**EPITANIME**



Association de culture japonaise

**STRATEGYC**



Association de jeux de cartes

**CYCOM**



Association de Gaming

## TECHNIQUE & INNOVATION

**EPITAVERNE**



Association des jeux de société, située à Strasbourg

**EPITAS**



Association de poker

**POOLNIGHT**



Club de billard

**OMEGA ONE**



Association de cinéma

**PROLOGIN**



Concours national d'informatique et stages Girls Can Code!

**L'ATELIER**



Maker Space et création

**EVOLUTEK**



Association de Robotique

**EPIMAC**



Association autour de l'univers Apple

**BACK TO BASICS**



Cours interpromo

**CRISTAL**



Junior entreprise de l'école

**GCONFS**



Création de conférences

**LACITY**



Association FinTech

**GOTTA GO HACK**



Hackathon

**EPI.RS**



Apprendre le langage de programmation Rust

**LA BANQUISE**



Gestion d'hébergement, réseaux, cloud et plateformes collaboratives

**HDFR**



Association d'ateliers en cybersécurité

## OUVERTURE SOCIALE

**EPIQUEER**



Association LGBTQ+

**EPISOLIDAIRE**



Action sociale et humanitaire

**EPIWORLD**



Accueil des étudiants étrangers

**STOP VSS**



Lutte contre les violences sexistes et sexuelles aux sein de l'école

**AEDD**



Association pour le développement durable

# La vie associative



# en photos



VIE ASSOCIATIVE

# Les événements de l'EPITA



## LA PISCINE

Inspirante, la piscine EPITA est souvent imitée mais jamais égalée. Passage obligatoire à l'entrée du cycle ingénieur, la piscine est une immersion initiatique et fondatrice des notions d'effort, de perfectionnisme et de professionnalisme qui distinguent les étudiants de l'école. Ils se jettent dans le grand bain, apprennent le code, découvrent que la programmation est fun et que la solidarité est essentielle.

**Découvrez la piscine en vidéo**



## CONVENTION EPITANIME

Deux jours et une nuit de festivités dédiés à la japanimation et la culture japonaise : le campus de Paris accueille une fois par an la convention Epitanime. Concours de cosplay, fanzines, karaoké, jeux de rôle, conférences... un programme à ne manquer sous aucun prétexte !



## FORUM INTERNATIONAL

Le Forum international, rendez-vous annuel incontournable, met en avant les opportunités de mobilité académique à l'international pour nos étudiants en cycle préparatoire et ingénieur. Cet événement inclut des conférences, des témoignages d'étudiants ayant vécu une expérience à l'étranger, et des rencontres avec des partenaires universitaires qui présentent leurs programmes et campus.

**Découvrez le forum international en vidéo**



## CONCOURS NATIONAL DE PROGRAMMATION (PROLOGIN)

Prologin est un concours d'informatique ouvert à tous les étudiants âgés de moins de 21 ans, organisé par l'association éponyme. Son but est de faire découvrir le monde de la programmation et de l'algorithme aux jeunes et de les confronter à des problèmes classiques et des challenges excitants.





## LE WEIP ET LE WEI

Deux événements incontournables mis en place par le BDE de l'école rythment la rentrée scolaire. Le WEIP (week-end d'intégration des prépas) d'abord, permet aux étudiants d'INFO SUP de la France entière de se réunir sur le campus parisien pour 2 jours de rencontres. Un avant-goût de l'ambiance qu'ils retrouveront lors de leurs 3 années de cycle ingénieur à Paris. Le WEI (week-end d'intégration), quant à lui, véritable rituel avant la Piscine, permet aux étudiants en 1<sup>re</sup> année du cycle d'ingénieur de tisser des liens entre eux et de s'intégrer plus facilement au sein de leur promo, le tout dans une ambiance fun et dépaysante.



## LA REMISE DES TITRES

Elle signe la fin d'années d'études intenses, la Cérémonie de Remise des Titres se veut mémorable. Sur leur 31, les nouveaux diplômés, leur famille et amis retrouvent l'équipe pédagogique de l'école, ainsi que le corps professoral et l'équipe dirigeante de IONIS Education Group, dans un lieu prestigieux. Ce moment est à la hauteur de ces années d'études !

**Découvrez les témoignages de la remise des titres**



## FORUM DES ENTREPRISES DES MÉTIERS DE L'INGÉNIEURIE ET DE L'INFORMATIQUE

Le traditionnel forum annuel se tient au cœur du campus parisien. Rendez-vous incontournable pour nos étudiants en 2<sup>e</sup> et 3<sup>e</sup> année du cycle d'ingénieur, l'EPITA y reçoit plus de 80 entreprises qui proposent plusieurs milliers d'offres de stage et de première embauche.

**Retour en images sur le FEMII**

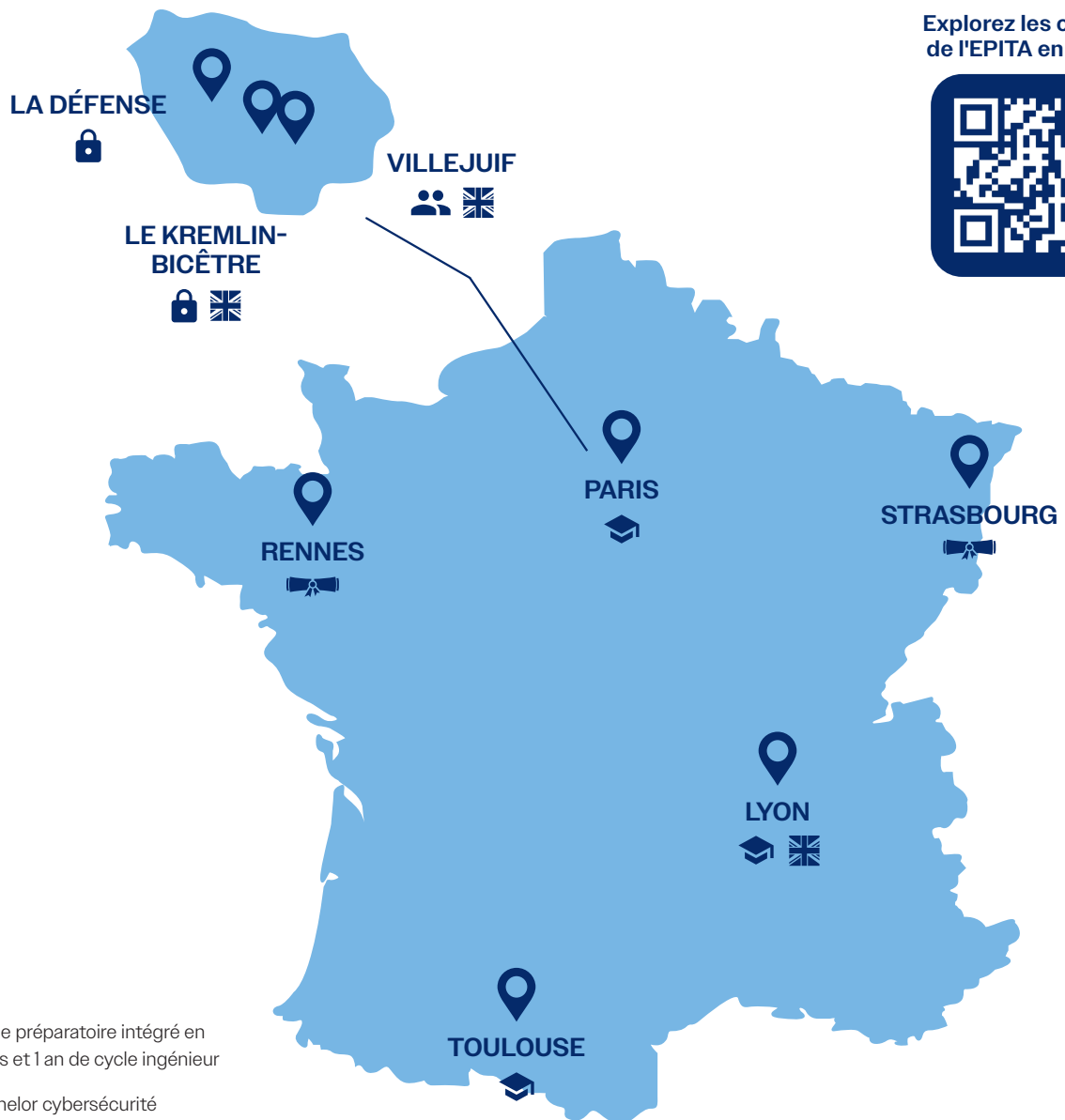


## LA RENTRÉE

Chaque année, en septembre, les étudiants du cycle prépa, du cycle d'ingénieur et du bachelor en cybersécurité se réunissent à la rentrée. Cet événement convivial leur permet de (re)découvrir leurs camarades et de recevoir toutes les informations nécessaires pour réussir leur année. C'est l'occasion idéale pour créer des liens et commencer l'année du bon pied.

# Les campus de l'EPITA

À Paris, Lyon, Rennes, Strasbourg et Toulouse, les 7 campus de l'EPITA offrent ce qu'il y a de mieux pour réussir vos études - salle machines, espace de travail collaboratif - et profiter au maximum de votre vie étudiante - espace de convivialité, amphithéâtre, etc. Quel sera votre QG ?



Explorez les campus de l'EPITA en vidéo !



Cycle préparatoire intégré en 2 ans et 1 an de cycle ingénieur



Bachelor cybersécurité



Parcours accompagné



Section anglophone (cycle préparatoire, ING 1)



Cycle préparatoire intégré en 2 ans et cycle ingénieur en 3 ans

## LES CAMPUS EPITA

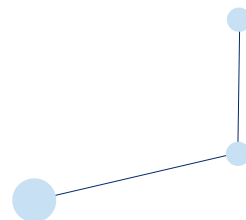
# Paris

(Le Kremlin-Bicêtre, Villejuif et La Défense)

## LE KREMLIN-BICÊTRE

Sur ce campus situé Porte d'Italie, à deux pas du métro Ligne 7 et du tramway T3, l'EPITA bénéficie de l'infrastructure de l'un des plus grands campus numériques de France. Il rassemble sur plus de 12 000 m<sup>2</sup> l'EPITA et l'école d'expertise Epitech, ainsi que des laboratoires de recherche, des laboratoires pédagogiques, un centre de formation continue en cybersécurité, un accélérateur d'innovation. Le campus parisien est accessible 24h/24, 7j/7.

Il offre à ses étudiants de précieuses ressources techniques, une ligne internet très haut débit, le IONIS Digital System (Internet 1,5 Gbps, liaison 1 Gbps par fibre optique entre les sites), un Maker Lab, des espaces associatifs, des espaces détente, des amphis, etc. Les étudiants rejoignent le campus du Kremlin-Bicêtre après le cycle préparatoire de 2 ans, réalisé à Villejuif, ou, en 2<sup>e</sup> année du cycle ingénieur. L'EPITA partage le campus technologique avec Epitech et la Coding Academy, ce qui donne lieu à une vie associative très riche et à une forte dynamique étudiante.



## VILLEJUIF

L'EPITA accueille les étudiants du cycle préparatoire durant les deux premières années sur un campus arboré de 10 000 m<sup>2</sup>, fraîchement rénové et équipé, situé à Villejuif à 10 minutes du métro (ligne 7). Un environnement de choix pour étudier en toute sérénité ! Retrouvez de nombreuses salles machines, des laboratoires de travaux pratiques et de recherche, plusieurs salles polyvalentes de détente et de travail, une cafétéria, un bel amphithéâtre de 195 places, le tout dans un beau parc verdoyant de deux hectares.

Sur ce campus à taille humaine où il fait bon vivre, les étudiants de l'EPITA peuvent échanger avec les étudiants de l'école SupBiotech, une autre école d'ingénieurs du Groupe IONIS spécialisée en biotechnologies. Ils rejoindront ensuite le campus du Kremlin-Bicêtre pour les trois années du cycle ingénieur, aux portes de Paris, ou les campus de Lyon ou Toulouse dès la 2<sup>e</sup> année du cycle ingénieur, selon leur choix de Majeure.

# CAMPUS CYBER LA DÉFENSE

L'EPITA est également présente sur le campus Cybersécurité emblématique à La Défense. Ce lieu se situe dans le premier quartier d'affaires d'Europe, qui regroupe environ 500 entreprises, y compris les sièges sociaux des plus grandes entreprises du CAC40, ainsi que des PME, PMI et startups. Ce quartier emploie 180 000 salariés, majoritairement des ingénieurs et cadres. Cette proximité facilite les interventions de ces professionnels dans les enseignements et offre de nombreuses opportunités d'interaction pour des conférences, des projets ou des stages.

Plus précisément, au sein du Campus Cyber, dans la tour Eria, bâtiment de 20 000 m<sup>2</sup>, projet financé par l'État, les étudiants côtoient quotidiennement, à la cafétéria ou au restaurant collectif,

professionnels d'entreprises, de startups, de centres de recherche publics et privés du secteur ou utilisateurs du numérique. Ce sont, autant d'occasions de découvrir, de façon conviviale et intime, le monde de l'entreprise sans attendre la fin des études, ni même le 1<sup>er</sup> stage.

Enfin, l'accessibilité de l'école de tout point de l'Île-de-France est maximum grâce aux nombreuses lignes de transport en commun qui desservent le quartier de la Défense : RER A, L, U, métro ligne 1, tramway T2 et à partir de 2024, RER ligne E (EOLE).



## LES CAMPUS EPITA

# Lyon

Le campus lyonnais de l'EPITA se situe en plein cœur de Lyon, dans le 3<sup>e</sup> arrondissement, à 5 mn à pied de la gare Part-Dieu. Les futurs ingénieurs s'épanouissent dans un environnement dynamique où le secteur du numérique est particulièrement actif. Fab Lab, salles informatiques, réfectoire, jardin intérieur, bureaux associatifs ... le campus de Lyon possède toutes les infrastructures nécessaires à une vie étudiante dynamique !

La région Auvergne-Rhône-Alpes, 1<sup>er</sup> région industrielle de France, soutient l'EPITA dans le développement des technologies et filières nécessaires à l'émergence d'applications robotiques « intelligentes » à l'usage des personnes et de l'industrie.

Les étudiants peuvent également compter sur de belles opportunités professionnelles avec un pôle économique fort dans les secteurs de l'industrie, du numérique et de la santé.



## En 2025, l'EPITA Lyon déménage près de la gare Lyon-Gorge-de-Loup pour un campus adapté !

À partir de la rentrée 2025, le campus lyonnais de l'EPITA s'installera dans un nouveau bâtiment situé dans le 9<sup>e</sup> arrondissement. Bénéficiant d'un emplacement idéal, ce campus est à 5 minutes à pied de la gare multimodale de Lyon Gorge-de-Loup et à 15 minutes en transports ou à vélo de la célèbre place Bellecour.

Ce magnifique nouveau campus de 18 000 m<sup>2</sup> propose un parc arboré, une zone de détente, une cafétéria, des parkings à vélos sécurisés et une vie de campus dynamique avec plus de 1000 étudiants des écoles d'ingénieur du Concours Advance (EPITA, ESME, et Supbiotech). Le partage du campus avec plusieurs écoles d'ingénieurs offre aux étudiants de nombreux avantages : espaces de coworking, espaces communs, une vie associative enrichissante et des synergies de formations inter-écoles.

Les étudiants peuvent bénéficier également d'un maker space pourvu d'équipements et des outils indispensables aux conceptions techniques pour leurs projets d'études : découpeuse laser, plusieurs imprimantes 3D, découpeuse de vinyle, imprimante sur textile, serveurs informatiques, matériel de robotique et d'électronique.

# Rennes

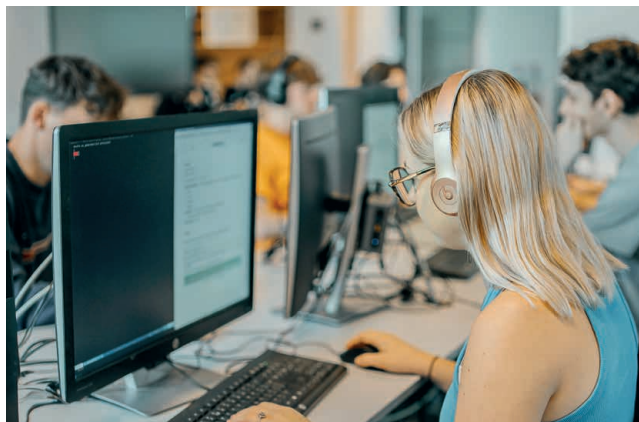
Le campus rennais de l'EPITA est situé dans un environnement moderne et propice à l'apprentissage, ouvert aux étudiants en cycle préparatoire et en 1<sup>re</sup> année du cycle ingénieur. Il dispose d'infrastructures de pointe incluant des salles de cours bien équipées, une salle de projection, et une salle des machines avec du matériel sur mesure. Le Mini Lab d'Innovation, équipé d'imprimantes 3D et de matériel électronique, stimule la créativité et permet aux étudiants de réaliser leurs projets innovants.

En plus des installations académiques, le campus offre des espaces conviviaux pour la détente et la socialisation, avec un baby-foot, des distributeurs de boissons et de nourriture, ainsi qu'une cuisine et un réfectoire où les étudiants peuvent se retrouver.

Le campus favorise également les interactions avec des acteurs majeurs du numérique comme Thales, Orange, Capgemini et

Synamedia, soulignant ainsi son engagement à contribuer au développement d'une région ultra compétitive. Le club de cybersécurité « Hack Drink Flag Repeat » permet aux étudiants de partager leur passion et de développer leurs compétences à travers des défis tels que les Capture The Flag, le Code Academy et le Google Hashcode.

Rennes, capitale de la Bretagne et deuxième ville étudiante de France, est une métropole dynamique et attrayante, reconnue pour sa qualité de vie. Avec un fort dynamisme associatif et culturel, Rennes offre un cadre de vie étudiant privilégié, enrichi par la qualité de sa formation et la richesse de son patrimoine. Ville de la matière grise avec pour devise « Vivre en intelligence », Rennes se distingue par sa créativité et sa solidarité.



## LES CAMPUS EPITA

# Strasbourg

Le campus strasbourgeois de l'EPITA se situe au cœur de la ville, implanté à proximité du Musée d'Art Moderne et du quartier de la Petite France.

Il présente un cadre de travail optimal et agréable pour ses étudiants, avec une terrasse aménagée et arborée de 600m<sup>2</sup>, avec des espaces de convivialité, de coworking et un Maker Lab inauguré en 2020, leur permettant de concevoir, apprendre et partager leurs connaissances grâce à des outils innovants mis à leur disposition.

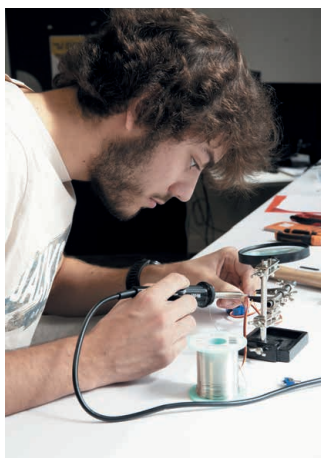
Le campus accueille les étudiants pour le cycle préparatoire intégré, et a ouvert la 1<sup>re</sup> année du cycle ingénieur en 2021.

Depuis l'ouverture du campus, Strasbourg est devenue membre du label French Tech et Med Tech (Medical Technology). Le site de Strasbourg de l'EPITA a noué de nombreux partenariats au sein des pôles de compétences du Grand-Est comme celui

avec le Crédit Mutuel qui est l'un des plus grands employeurs d'ingénieurs en informatique de la région.

Le Grand-Est occupe une place industrielle de premier plan avec de grands constructeurs automobiles tels que Bugatti et Peugeot qui y ont installé leur siège social, mais est aussi présent dans l'industrie de la viticulture, un domaine en pleine transition numérique.

Au cœur d'une région dynamique, aux frontières de 4 pays européens, les étudiants pourront s'épanouir dans une ville multiculturelle et riche en patrimoine.



# Toulouse

À partir de la rentrée 2024, l'EPITA Toulouse accueille les promotions des cycles préparatoire et ingénieur dans un tout nouveau bâtiment situé dans l'Écoquartier de la Cartoucherie, à l'ouest de la ville.

Regroupant l'EPITA et l'IPSA, ce bâtiment flambant neuf s'inscrit dans un environnement moderne et stimulant. Il propose aux étudiants des espaces d'apprentissage innovants, des espaces de co-working, une cafétéria commune ainsi qu'un amphithéâtre polyvalent pouvant accueillir des cours, des conférences, des ateliers et des événements spéciaux.

Toulouse est sans aucun doute la ville idéale pour les passionnés de nouvelles technologies, tant sur le plan industriel que sur celui de la recherche et de l'aéronautique avec la présence de grandes entreprises telles que Thales, Airbus, Continental Automotive, CNES... Destination préférée des étudiants après Paris, la ville rose se place en tête du classement des meilleures villes étudiantes chaque année avec plus de 140 000 étudiants. C'est la 3<sup>e</sup> ville universitaire de France.





# LES CAMPUS EPITA



# Comment intégrer l'EPITA ?



## VOUS ÊTES EN ?

TERMINALES

**Terminales générales et STI2D**  
**(attendus : compétences scientifiques)**  
dans un lycée français (AEFE ou MLF)

CPGE

**CPGE Scientifiques**  
MP, MPI, PC, PSI, PT, TSI

TERMINALES  
À L'ÉTRANGER

**Terminales Scientifiques à l'étranger**

POST BAC

**BAC +1 Scientifiques ou Technologiques**  
(Réorientation et poursuite d'études)  
BUT, DUT, BTS, Licence, CPGE, Bachelor, École d'ingénieurs

**BAC +2 Scientifiques ou Technologiques**

Licence (L2), BUT, DUT  
Prépa ATS  
Khâgne BL  
BTS, Bachelor, École d'ingénieurs

**BAC +3 à BAC +5 Scientifiques et Technologiques**

Licence (L3), Bachelor, École d'ingénieurs, Master

## ÉTAPES CLÉS

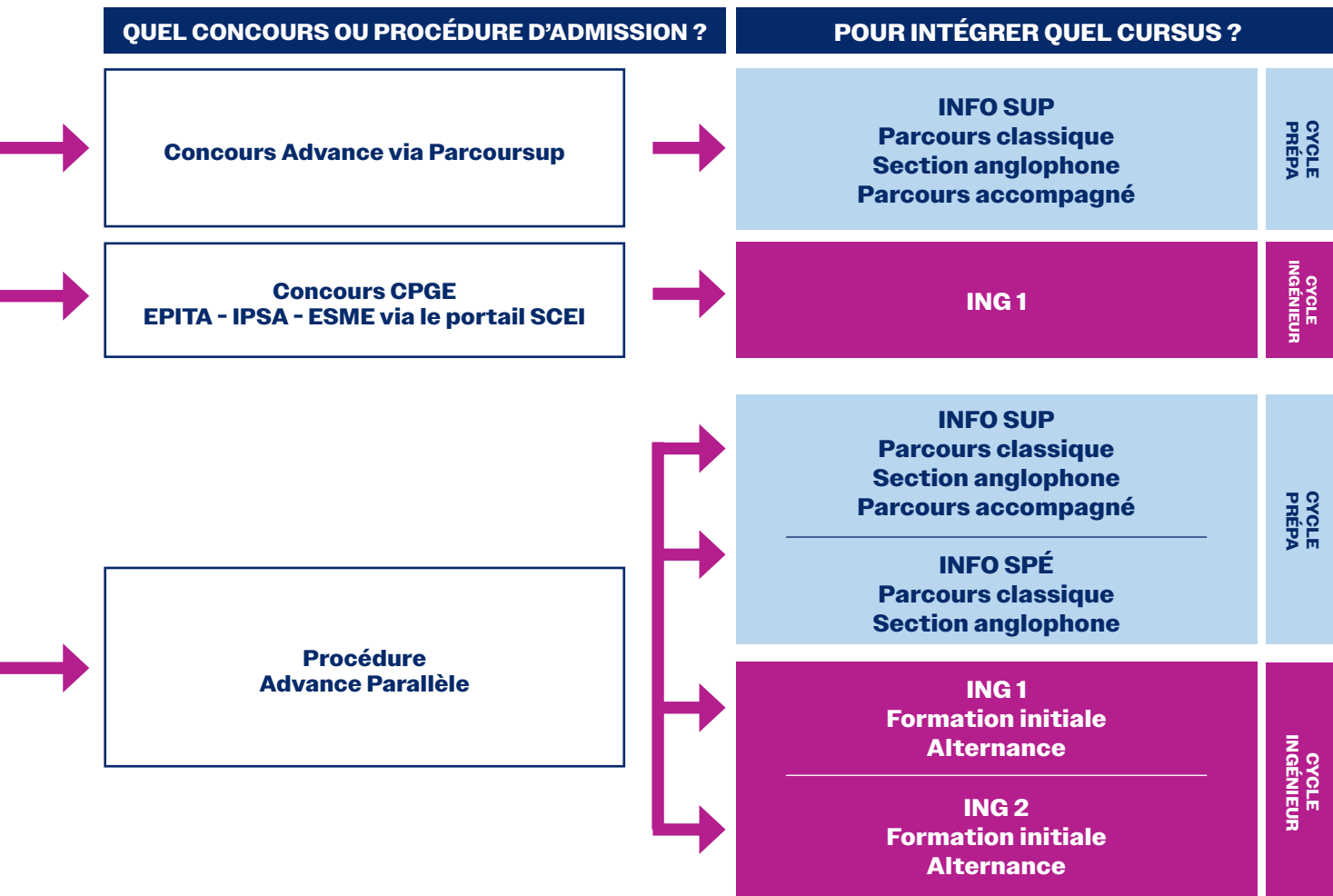
### CONCOURS ADVANCE

1. Inscription et saisie des vœux sur le portail Parcoursup ([www.parcoursup.fr](http://www.parcoursup.fr)) **de janvier à mars 2025**
2. Épreuves d'admission **avril et mai 2025**
3. Premiers résultats à partir **de fin mai 2025**

ou

1. Dépôt des candidatures en ligne sur le site : [www.concours-advance.fr](http://www.concours-advance.fr)

Sous réserve de modification de la procédure Parcoursup. Se reporter au site [www.concours-advance.fr/admission-post-bac/parcoursup](http://www.concours-advance.fr/admission-post-bac/parcoursup) pour plus d'informations.



ADVANCE PARALLÈLE
<b>2.</b> Votre dossier doit être composé : du relevé de notes du Baccalauréat, d'une pièce d'identité, des notes des 2 dernières années et de la copie du dernier diplôme obtenu ---- CV et lettre de motivation pour les candidatures en initial et apprentissage
<b>3.</b> • Étude du dossier • Session de candidature composée d'épreuves de mathématiques, anglais, informatique et motivation • Jury d'admission

CPGE EPITA/IPSA/ESME
<b>1.</b> Inscription sur le portail SCEI : <a href="http://www.scei-concours.fr">www.scei-concours.fr</a> <b>de décembre 2024 à mi-janvier 2025</b> <b>2.</b> Épreuves écrites : <b>samedi 12 avril 2025</b> <b>3.</b> Résultats d'admissibilité : <b>14 mai 2025</b> <b>4.</b> Épreuves orales : <b>juin 2025</b> <b>5.</b> Classement des vœux : <b>de mars à juillet 2025</b> <b>6.</b> Résultats : <b>mi-juillet 2025</b>

ou

Retrouvez les dates définitives sur les sites [www.concours-cpge.fr/concours](http://www.concours-cpge.fr/concours) et [www.scei-concours.fr](http://www.scei-concours.fr)

# Nous rencontrer



## JOURNÉES PORTES OUVERTES (JPO)

Apprenez-en davantage sur les formations de l'EPITA et ses parcours, le temps d'une Journée Portes Ouvertes ! Au programme : présentation des formations et des parcours, démonstration des projets étudiants et immersion dans la vie associative de l'école.

## JOURNÉES D'IMMERSION (JI)

Envie de découvrir le quotidien d'un étudiant ingénieur ? Venez vivre une expérience concrète le temps d'une journée, en participant aux ateliers proposés sur les langages informatiques, la cybersécurité, l'Intelligence Artificielle ou autre.

## AFTERWORKS

Participez à l'un de nos afterworks pour obtenir toutes les réponses à vos questions ! Les équipes pédagogiques et les étudiants présents vous apportent un accompagnement et des conseils personnalisés.

## NOS ÉVÉNEMENTS



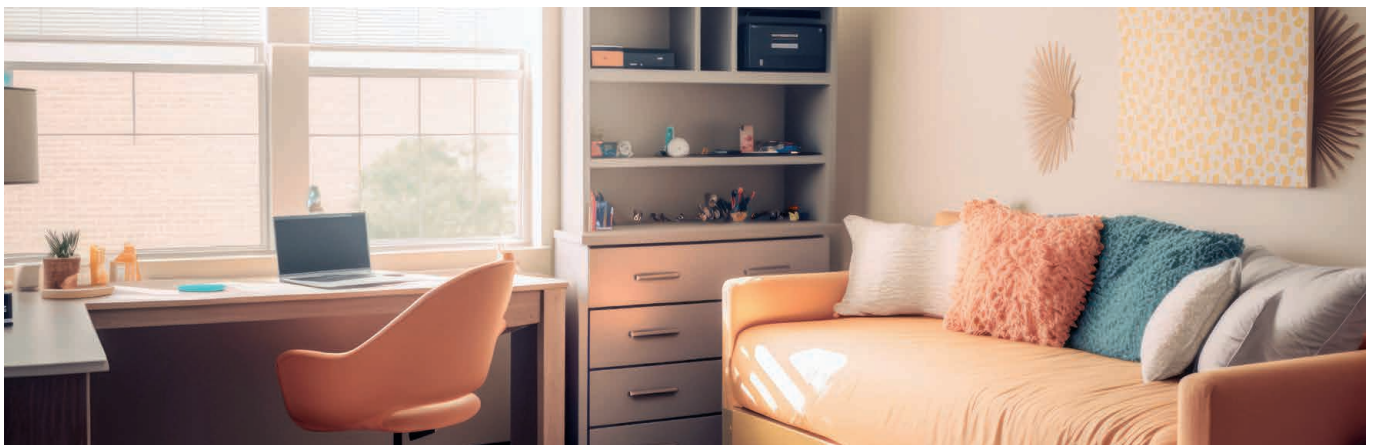
# Logements



À Lyon, Paris, Rennes, Strasbourg et Toulouse, les étudiants bénéficient de nombreux avantages : résidences étudiantes, restaurants universitaires, logement du CROUS, etc. Pour simplifier vos recherches, l'école a mis en place, avec son partenaire Studapart, une plateforme internet dédiée au logement et réservée aux étudiants de l'EPITA sur laquelle se trouvent, en France et à l'étranger, des résidences étudiantes, des colocations, des studios proposés par des particuliers ou des agences.



L'EPITA bénéficie d'une convention d'accueil avec la résidence du CROUS de Cachan (94230) / Kremlin-Bicêtre (94270) et dispose à ce titre d'un petit quota de chambres pour étudiants. Ces chambres sont attribuées en priorité aux étudiants boursiers (échelons 5 à 7) et / ou habitant loin du campus (cette convention s'adresse aux étudiants du campus de Paris).  
Contact : [julie.ounoughi@epita.fr](mailto:julie.ounoughi@epita.fr)



# Infos pratiques

## FRAIS DE SCOLARITÉ (1<sup>RE</sup> INSCRIPTION) AVEC LES TARIFS ANNUELS 2025-2026

### L'EPITA est une école ouverte à tous

Le domaine du numérique offre de très nombreuses possibilités de financement : stages rémunérés, bourses, prêts étudiants... L'excellence de la formation auprès des entreprises ouvre toutes les portes de financement.



#### CYCLE PRÉPARATOIRE INFO SUP / INFO SPE

1<sup>er</sup> versement lors de l'inscription : 990€

**Solde de 9 100€**

Possibilité de régler en 1, 4 ou 10 fois



#### CYCLE INGÉNIEUR ING 1 / ING 2 / ING 3

1<sup>er</sup> versement lors de l'inscription : 990 €

**Solde de 11 600 €**

Possibilité de régler en 1, 4 ou 10 fois

## MOYENS DE FINANCEMENT

### Bourses du CROUS

L'EPITA est habilitée à recevoir des étudiants boursiers de l'État. Vous devez faire votre demande sur le site du CROUS : [www.etudiant.gouv.fr](http://www.etudiant.gouv.fr). Attention : des délais sont à respecter. Envoyer la notification conditionnelle à [julie.ounoughi@epita.fr](mailto:julie.ounoughi@epita.fr) pour faire valider vos droits à la bourse.

### Prêts bancaires

Le Groupe IONIS a conclu des partenariats avec des établissements bancaires afin de faire bénéficier à ses étudiants

de taux privilégiés. Le remboursement des sommes empruntées est différé et débute à l'entrée dans la vie active. Les étudiants peuvent également bénéficier du prêt sans caution garanti par l'État (sous conditions).

### Aides sociales

Les étudiants peuvent également solliciter, auprès du Conseil Départemental, de leur mairie, ou du comité d'entreprise de leurs parents, des aides au financement de leurs études.

### Activités internes de l'école

L'EPITA propose à ses étudiants des missions administratives rémunérées.

### Stages rémunérés

Les stages de 4<sup>e</sup> et 5<sup>e</sup> années, obligatoires dans le cursus de l'EPITA, permettent de financer en partie les deux dernières années de la scolarité.

## RÉFÉRENT HANDICAP ÉTUDIANTS

Depuis 2021, l'EPITA a renforcé la mission d'accompagnement des étudiants en situation de handicap, afin d'assurer un suivi personnalisé à chaque étudiant. L'objectif est d'adapter le parcours de formation en collaboration avec tous les acteurs présents sur les différents campus et de l'accessibilité pédagogique des formations.

Contact : [anne.dewilde@epita.fr](mailto:anne.dewilde@epita.fr)



### FINANCEMENT DES ÉTUDES, LANCER UNE SIMULATION GRATUITE AVEC EDUKARE

L'EPITA a choisi Edukare pour vous accompagner à trouver vos solutions de financement personnalisées.

#### Une simulation complète

- Gratuit & sans engagement
- Confidentialité des données
- Application sécurisée



Lancer ma  
simulation

# Une école au cœur d'un groupe leader

**35 000**  
étudiants

---

Plus de  
**100 000**  
alumni

---

**100**  
établissements

---

**650**  
accords  
internationaux  
dans 75 pays

**29**  
écoles  
et entités

---

**3 500**  
enseignants,  
intervenants  
& collaborateurs

---

**27**  
campus  
en France  
et à  
l'international

---

**+de 410**  
associations  
étudiantes

# Former les nouvelles intelligences de l'entreprise

Paris • Bordeaux • Caen • Lille • Lyon • Marseille • Montpellier • Moulins • Mulhouse • Nancy • Nantes • Nice  
Rennes • Saint-André (la Réunion) • Strasbourg • Toulouse • Tours • Berlin • Bruxelles • Cotonou • Barcelone  
New York • Genève • Madrid (ouverture prochaine) • Zurich (ouverture prochaine)



Créé en 1980 par Marc Sellam, IONIS Education Group est aujourd'hui le premier groupe de l'enseignement supérieur privé en France. 29 écoles et entités rassemblent dans 27 villes en France et à l'international plus de 35 000 étudiants en commerce, marketing, communication, gestion, finance, informatique, numérique, aéronautique, énergie, transport, biotechnologie et création... Le Groupe IONIS s'est donné pour vocation de former les Nouvelles Intelligences de l'Entreprise d'aujourd'hui et de demain. Ouverture à l'international, grande sensibilité à l'innovation et à l'esprit d'entreprendre, véritable culture de l'adaptabilité et du changement, telles sont les principales valeurs enseignées aux futurs diplômés des écoles du Groupe. Ils deviendront ainsi des acteurs-clés de l'économie de demain, rejoignant nos réseaux d'Anciens qui, ensemble, représentent plus de 100 000 membres.

[www.ionis-group.com](http://www.ionis-group.com)



### EPITA PARIS

#### Campus Paris Kremlin-Bicêtre

14-16 rue Voltaire  
94 270 Le Kremlin-Bicêtre  
Tél : 01 84 07 16 00

#### Campus Paris Villejuif

66 rue Guy Môquet  
94 800 Villejuif  
Tel : 01 44 08 00 90

#### Campus Cyber

5 Rue Bellini  
92 800 Puteaux  
Tél : 01 84 07 41 70

### EPITA LYON

86 boulevard Marius Vivier - Merle  
69 003 Lyon  
Tél : 04 84 34 02 61

### EPITA RENNES

3679 Boulevard des Alliés  
35 510 Cesson-Sévigné  
Tél : 02 57 22 08 11

### EPITA STRASBOURG

5 rue Gustave Adolphe Hirn  
67 000 Strasbourg  
Tél : 03 67 18 04 03

### EPITA TOULOUSE

81 avenue de Grande Bretagne  
31300 Toulouse  
Tél : 05 64 13 05 31

